



Woehe & Heydemann



Kollektion 2024/2025
für eine stilvolle Terrassengestaltung

Terrassen voller Lebensfreude

„Der Garten ist der letzte Luxus unserer Tage, denn er fordert das, was in unserer Gesellschaft am kostbarsten geworden ist: Zeit, Zuwendung und Raum.“

Dieter Kienast

In einer Welt, die sich ständig schneller zu drehen scheint, ist es umso wichtiger, sich einen Rückzugsort für Erholung und Entspannung zu schaffen. Eine harmonisch gestaltete Terrasse oder ein Balkon, als direkte Verbindung zur Natur, sind die idealen Orte für diese wertvollen Momente des Alltags.

Begeben Sie sich auf den folgenden Seiten zusammen mit uns auf eine spannende Reise der Inspiration. Entdecken Sie die Vielfalt an Produktinnovationen und Gestaltungsmöglichkeiten, von modernem Design bis hin zu klassischer Eleganz.

Unsere Produkte werden seit über 60 Jahren mit viel Liebe zum Detail hergestellt und verbinden so gleichermaßen Tradition und Innovation – Qualität und Design!



Geschäftsführer
Volker Bock

Unsere Kollektion

ZeroLine ★★★

CO₂-reduzierte Terrassenplatten ab Seite 10

CreativeLine ★★★★★

designbeschichtete Terrassenplatten ab Seite 12

PremiumLine ★★★★★

premiumbeschichtete Terrassenplatten ab Seite 40

NanoLine ★★★★★

nanobeschichtete Terrassenplatten ab Seite 58

LuxoGran ★★★

topimprägnierte Terrassenplatten ab Seite 80

CeramicLine²

keramische Platten 2 cm ab Seite 96

CeramicLine³

keramische Platten 3 cm ab Seite 130

Ergänzungsprodukte

weitere Trends und Tipps ab Seite 168



Woehe & Heydemann

*Trends im Blick -
immer am Puls der Zeit*



Übersicht der Produkteigenschaften

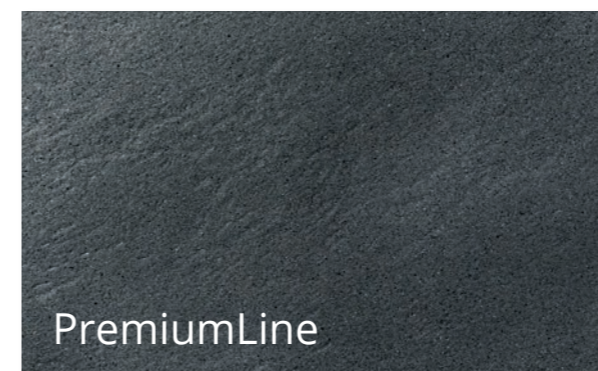
Ob schlicht oder mit Farbspiel, Holz- oder Natursteinoptik, strukturiert oder homogen – für welche der W&H-Oberflächen Sie sich auch entscheiden, Sie entscheiden sich immer für zeitloses Design und erstklassige Qualität.



- 75% Zementeinsparung und dadurch 50% CO₂-Reduzierung gegenüber herkömmlichen Terrassenplatten aus Beton
- 100% recyclingfähig
- gestrahlte, natürliche und matte Oberfläche
- geringer Pflegeaufwand dank Topimprägierung
- besonders trittsicher auch bei Regen (R12)



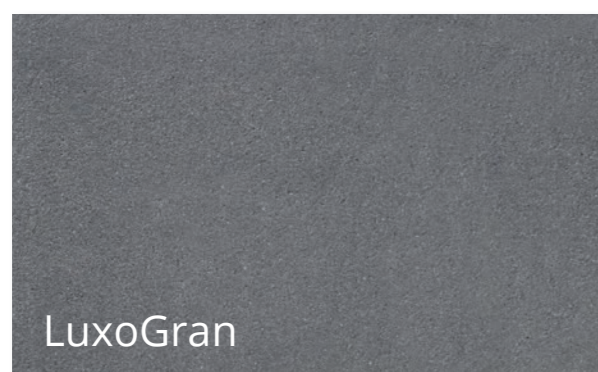
- natürliche Oberfläche mit variierenden Naturstein-, Holz- und Betonoptiken
- besonders geringer Pflegeaufwand durch mehrfache Designbeschichtung
- hohe Farbbeständigkeit
- einfacher und kostengünstiger zu verlegen als Keramik und Naturstein



- geringer Pflegeaufwand durch zweifache Premiumbeschichtung
- sehr große Auswahl an Farben und Formaten
- hohe Farbbeständigkeit
- einfacher und kostengünstiger zu verlegen als Keramik und Naturstein



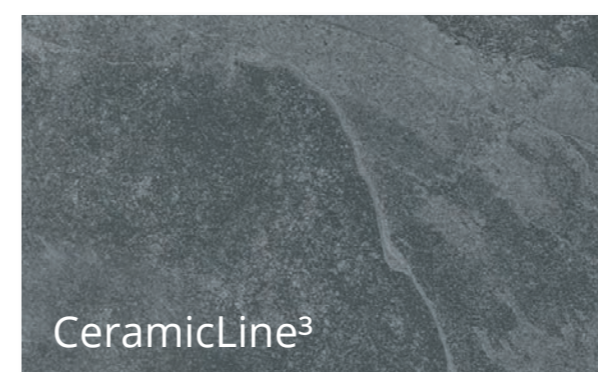
- seidenmatte, fein gestrahlte, relativ unempfindliche Oberfläche
- verringerter Pflegeaufwand durch zweifache Nanobeschichtung
- Rutschhemmung für öffentliche Bereiche zugelassen (R11)
- einfacher und kostengünstiger zu verlegen als Keramik und Naturstein



- gestrahlte, natürliche und matte Oberfläche
- geringer Pflegeaufwand durch verbesserte Topimprägierung
- besonders trittsicher auch bei Regen (R11)
- einfacher und kostengünstiger zu verlegen als Keramik und Naturstein



- 2 cm starke keramische Platten
- farbbeständige, kratzunempfindliche Oberfläche mit Rutschhemmung R 11
- besonders geringer Pflegeaufwand durch keramische Oberfläche
- gebundene Verlegung empfohlen



- 3 cm starke, am besten geeignete Keramik für Verlegung im Splittbett
- 2,5 mal höhere Bruchlast als bei 2 cm Keramik
- PKW-befahrbar bei gebundener Bauweise
- einschichtig – keine Ablösung vom Trägermaterial möglich



- Pflege- und Reinigungsprodukte
- Fugenmaterialien
- umfangreiches Sortiment passender Stufen, Mauern und Einfassungen
- individuelle Maßanfertigungen möglich

Höchste Qualität in allen Details -

Verantwortung:

Als Familienunternehmen in der zweiten Generation beschäftigen wir seit über 60 Jahren eine stetig wachsende Zahl an Mitarbeitern aus der Region. Wir tragen damit eine hohe Verantwortung und es liegt uns am Herzen, gemeinsam eine Arbeitswelt zu erschaffen, in der unsere Mitarbeiter ihre beruflichen und privaten Ziele in Einklang bringen können. Dabei ist das persönliche Engagement jedes einzelnen Mitarbeiters ein wesentlicher Bestandteil unseres Unternehmenserfolges. Unsere Unternehmenskultur basiert auf offenen Dialogen, transparenten Entscheidungen, gegenseitigem Respekt und gemeinsamen Zielen.

Regionalität:

Unsere Terrassenplatten (DIN EN 1339) fertigen wir ausschließlich in Deutschland unter Einhaltung der hohen Standards in Bezug auf Umweltschutz und Arbeitsbedingungen. Durch unseren Produktionsstandort bei Hamburg und regionalen Auslieferungslägern können wir optimierte, kurze Transportwege und damit geringere Schadstoffemissionen sicherstellen. Der Ressourcen schonende Einsatz von Energie und Rohstoffen sowie eine umweltverträgliche Produktion sind Werte, die unsere Unternehmensziele seit Jahren prägen. Mit der hohen Qualität unserer Produkte, der damit verbundenen langen Lebensdauer und einer vollständigen Recyclingfähigkeit sorgen wir zusätzlich für eine große Nachhaltigkeit unserer Terrassenplatten.

Wirtschaftlichkeit:

Hochwertige Oberflächen, vollendetes Design, gepaart mit traditioneller Handwerkskunst, einem Team engagierter Mitarbeiter sowie zukunftsweisenden Technologien und Innovationen sind der Schlüssel zu einem überzeugenden Produkt mit einem guten Preis-Leistungs-Verhältnis.

dafür stehen wir!

Unser Qualitätsversprechen:

Unsere Produkte sind schnell und ohne hohen Aufwand zu verarbeiten. Sie sind langlebig haltbar und besitzen eine gleichbleibend hohe Qualität, die einer ständigen Qualitätskontrolle unterliegt. Dies garantiert Ihnen das Güteschutzzeichen Beton- und Fertigteilwerke Nord.

Nachhaltigkeit:

Wir setzen ein klares Zeichen für mehr Klima- und Umweltschutz und arbeiten seit 2022 als klimaneutrales Unternehmen! Der Ressourcen schonende Einsatz von Energie und Rohstoffen sowie eine umweltverträgliche Produktion sind Werte, die unsere Unternehmensziele seit Jahren prägen. Daher streben wir weiter nach Energieeinsparung und CO₂-Reduzierung. Die zum jetzigen Zeitpunkt nicht vermeidbaren CO₂ Emissionen kompensieren wir durch Unterstützung diverser Klimaschutzprojekte. Ein Beispiel hierfür ist die Förderung der Windenergie im Nordosten Brasiliens. Dieses Projekt bietet saubere Windenergie mit verschiedenen sozialen Vorteilen für brasilianische Gemeinden und hilft daher mit, die Abholzung des Regenwalds zu stoppen.



Konsequent transparent: den aktuellen Nachhaltigkeitsbericht finden Sie unter www.woehe.com/ueber-uns/nachhaltigkeit

ZeroLine CO₂-reduzierte Terrassenplatten

ZeroLine markiert den Beginn einer neuen Ära in der umweltbewussten Außengestaltung. Dieses innovative Produkt setzt unsere Vision von nachhaltigeren Baustoffen um. Mit einer Einsparung des Zementgehalts erreicht „ZeroLine“ eine signifikante CO₂-Reduzierung um 50%, ohne dabei die Qualität zu beeinträchtigen. Unser Engagement für Nachhaltigkeit verstärkt unsere Rolle als klimaneutrales Unternehmen und untermauert unseren Anspruch, Design und ökologische Verantwortung in Einklang zu bringen.



100% recyclingfähig
100% belastbar



75% Zementeinsparung
zu herkömmlichen Terrassenplatten
50% CO₂-Reduzierung
im Herstellungsprozess



Erfahren Sie mehr unter:
ZeroLine-Platten.de

ZeroLine 70664Z
hellgrau 60/40/4 cm

ZeroLine 70364Z
anthrazit 60/40/4 cm



CreativeLine

designbeschichtete Terrassenplatten

Die Holzoptiken der CreativeLine Serie bringen ein wahres Naturgefühl auf Ihre Terrasse. Charakteristisch erinnert die Farbe ebenholz-anthrazit gemasert an Harthölzer mit wenig Einschlüssen und zeigt lebhaftige Farbverläufe. Die CreativeLine ist dank der hochwertigen Designbeschichtung zudem sehr schmutzunempfindlich und besitzt eine hohe Farbbeständigkeit.



CreativeLine designbeschichtete Terrassenplatten

Holz mal anders – für alle, die auf pflegeleichte Holzoptik im Außenbereich nicht verzichten möchten, ist die CreativeLine Serie die perfekte Alternative zum weniger strapazierfähigen Holzfußboden. Mit ihrem authentischen Design verleiht die CreativeLine walnussbraun gemasert jedem Außenambiente ein natürliches Flair und ist dabei wesentlich pflegeleichter, robuster und langlebiger als echte Holzböden.



CreativeLine designbeschichtete Terrassenplatten

Die CreativeLine Serie ist das Ergebnis intensiver Forschungen und konsequenter Weiterentwicklung der bewährten PremiumLine. Es ist gelungen, Oberflächen zu erschaffen, die für Betonplatten bisher als unmöglich galten. Damit können Naturprodukte wie Holz oder anspruchsvolle Steinstrukturen naturnah wiedergegeben werden. Aber anders als beim Original können wir für eine dauerhaft gleichbleibende Qualität garantieren und erfüllen auch höchste Ansprüche an Reinigungsfreundlichkeit und eine exakte, maßhaltige Fertigung. In Kombination mit der klassischen Verlegung in Splitt ist unsere CreativeLine nicht nur einfach, sondern auch unschlagbar günstig zu verlegen.



CreativeLine designbeschichtete Terrassenplatten

Die Optiken der CreativeLine verbinden täuschend echte Oberflächen mit der Witterungsbeständigkeit und Pflegeleichtigkeit modernster Technik. Unterschiedliche Dekore von viel genutzten Holzdielen mit natürlichen Einschlüssen und Maserungen unterstützen den beliebten Vintage-Style.

Verleihen Sie Ihrer Terrasse das gemütliche Flair von Holz, ohne dabei die Nachteile des Naturproduktes in Kauf nehmen zu müssen.



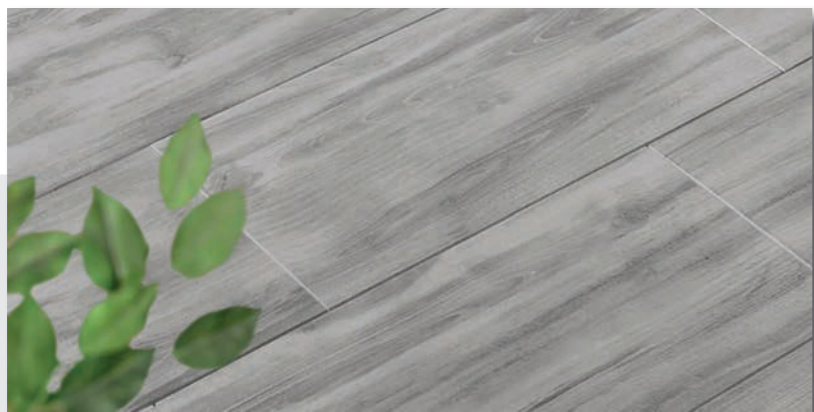
Farbspiel Variation



CreativeLine 46484
barrique-teakgrau gemasert 80/40/4 cm



CreativeLine 49184
walnussbraun gemasert 80/40/4 cm



CreativeLine 49084
platanengrau gemasert 80/40/4 cm



CreativeLine 46484
barrique-teakgrau gemasert 80/40/4 cm



CreativeLine 49184
walnussbraun gemasert 80/40/4 cm



CreativeLine 46584
barrique-eichenbraun gemasert 80/40/4 cm



CreativeLine 49084
platanengrau gemasert 80/40/4 cm



CreativeLine 46684
barrique-ebonyschwarz gemasert 80/40/4 cm



CreativeLine 46784
barrique-palisander gemasert 80/40/4 cm



CreativeLine 49384
ebenholz-anthrazit gemasert 80/40/4 cm



CreativeLine 46884
barrique-nussbraun gemasert 80/40/4 cm



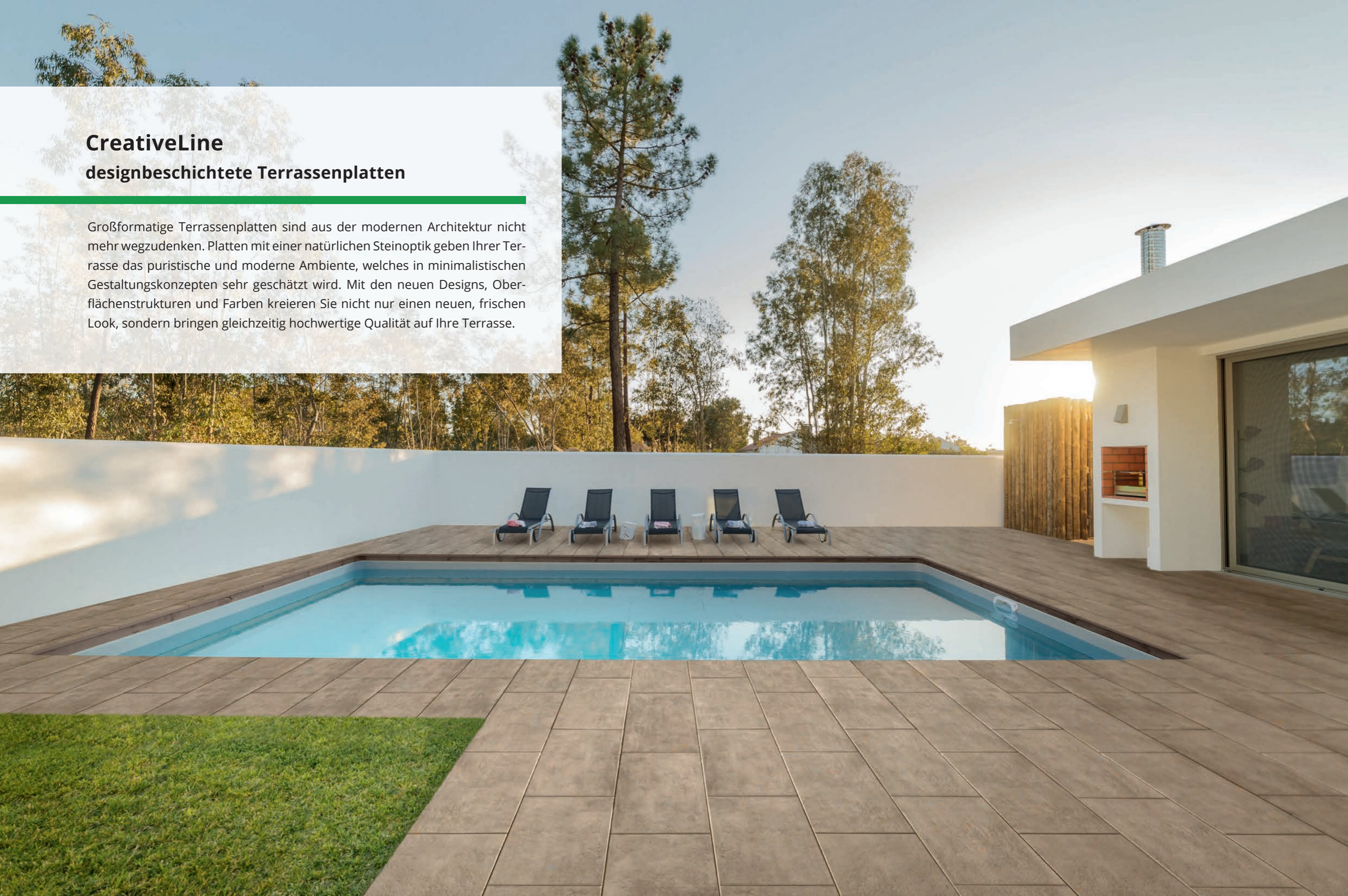
CreativeLine designbeschichtete Terrassenplatten

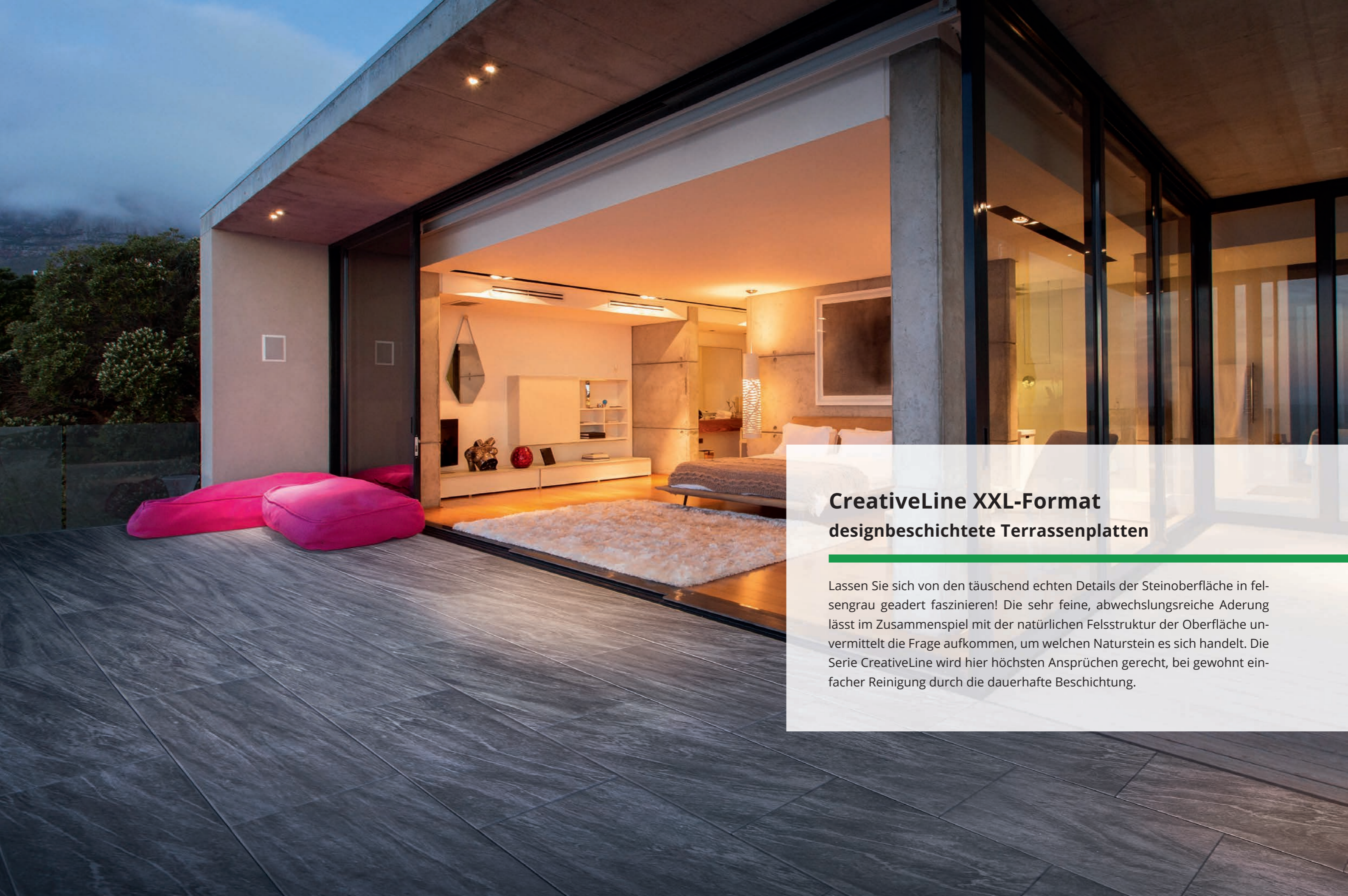
Die Serie CreativeLine besteht jeweils aus bis zu 20 unterschiedlichen Motiven pro Sorte, um eine natürliche Optik der Gesamtfläche zu erzielen. Bei der Verlegung sollte darauf geachtet werden, gleiche Motive nicht nebeneinander zu verlegen. Zusätzlich werden auch unterschiedliche Oberflächenstrukturen verwendet, um die Variationen der Natur bestmöglich abzubilden.



CreativeLine designbeschichtete Terrassenplatten

Großformatige Terrassenplatten sind aus der modernen Architektur nicht mehr wegzudenken. Platten mit einer natürlichen Steinoptik geben Ihrer Terrasse das puristische und moderne Ambiente, welches in minimalistischen Gestaltungskonzepten sehr geschätzt wird. Mit den neuen Designs, Oberflächenstrukturen und Farben kreieren Sie nicht nur einen neuen, frischen Look, sondern bringen gleichzeitig hochwertige Qualität auf Ihre Terrasse.





CreativeLine XXL-Format designbeschichtete Terrassenplatten

Lassen Sie sich von den täuschend echten Details der Steinoberfläche in felsengrau geädert faszinieren! Die sehr feine, abwechslungsreiche Aderung lässt im Zusammenspiel mit der natürlichen Felsstruktur der Oberfläche unvermittelt die Frage aufkommen, um welchen Naturstein es sich handelt. Die Serie CreativeLine wird hier höchsten Ansprüchen gerecht, bei gewohnt einfacher Reinigung durch die dauerhafte Beschichtung.

CreativeLine XXL-Format designbeschichtete Terrassenplatten

Die CreativeLine XXL-Formate verleihen Ihrem Lieblingsplatz nicht nur in optischer Hinsicht das gewisse Etwas. Der geringe Fugenanteil in Verbindung mit der hochwertigen Designbeschichtung garantiert die hervorragende Pflegeleichtigkeit und setzt neue Maßstäbe. Nutzen Sie diese neuen, großformatigen Platten für eine außergewöhnliche Gartengestaltung, die Ruhe und Behaglichkeit ausstrahlt.



CreativeLine 47084
cementi-grau 80/40/4 cm



CreativeLine 47066
cementi-grau 60/60/4 cm



CreativeLine 47064
cementi-grau 60/40/4 cm

Farbspiel Variation



CreativeLine 47064
cementi-grau 60/40/4 cm



CreativeLine 47384
cementi-graphit 80/40/4 cm

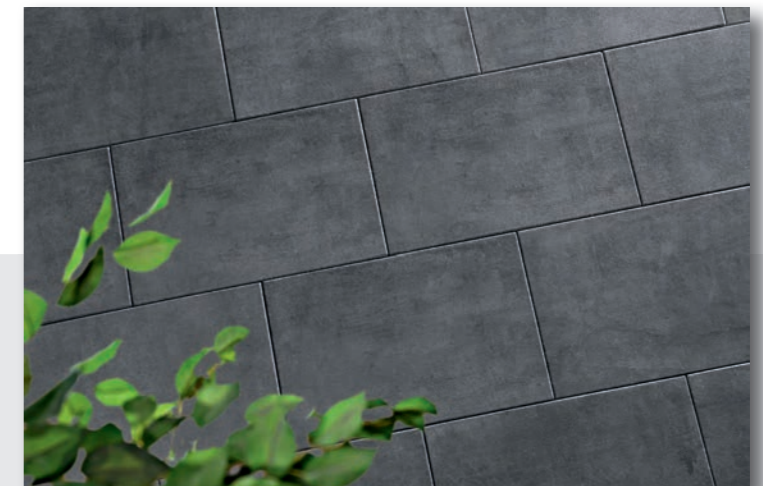


CreativeLine 47366
cementi-graphit 60/60/4 cm



CreativeLine 47364
cementi-graphit 60/40/4 cm

Farbspiel Variation



CreativeLine 47364
cementi-graphit 60/40/4 cm



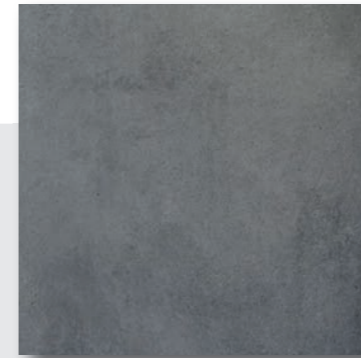
CreativeLine 44184
shadow-sand meliert 80/40/4 cm



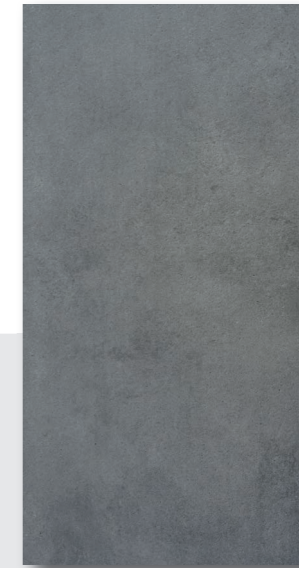
CreativeLine 44164
shadow-sand meliert 60/40/4 cm



CreativeLine 44084
shadow-grey meliert 80/40/4 cm



CreativeLine 45555
modena-grau nuanciert 50/50/5 cm



CreativeLine 45584
modena-grau nuanciert 80/40/4 cm



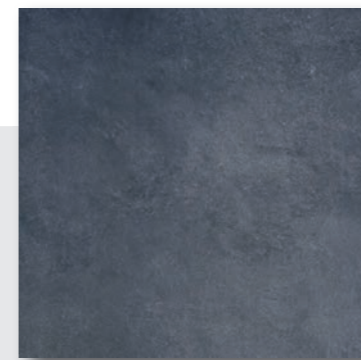
CreativeLine 45515
modena-grau nuanciert 100/50/5 cm



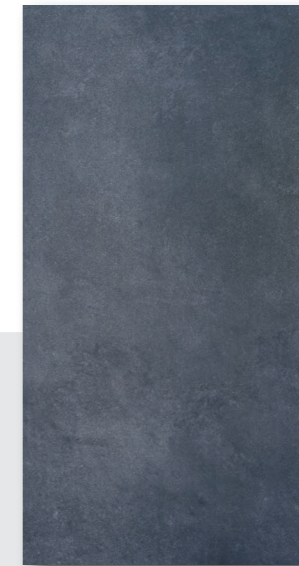
CreativeLine 48015
felsengrau geädert 100/50/5 cm



CreativeLine 48084
felsengrau geädert 80/40/4 cm



CreativeLine 45655
modena-anthr. nuanciert 50/50/5 cm



CreativeLine 45684
modena-anthr. nuanciert 80/40/4 cm



CreativeLine 45615
modena-anthr. nuanciert 100/50/5 cm



Bester Schutz, innovatives Design und einfache Verlegung – CreativeLine

Die CreativeLine ist das Ergebnis intensiver Forschungen und konsequenter Weiterentwicklung der bewährten PremiumLine. Es ist gelungen, Oberflächen zu erschaffen, die für Betonplatten bisher als unmöglich galten. Damit können Naturprodukte wie Holz oder anspruchsvolle Steinstrukturen naturnah wiedergegeben werden. Aber anders als beim Original können wir für eine dauerhaft gleichbleibende Qualität garantieren und erfüllen auch höchste Ansprüche an Reinigungsfreundlichkeit und eine exakte, maßhaltige Fertigung. In Kombination mit der klassischen Verlegung in Splitt ist unsere CreativeLine nicht nur einfach, sondern auch unschlagbar günstig zu verlegen.



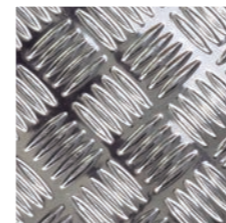
Minimaler Pflegeaufwand

Die Pflegeleichtigkeit wird durch die Designbeschichtung deutlich verbessert, da das Eindringen von Schmutz in den Stein verhindert wird. Die Poren des Betons werden durch die Designbeschichtung geschlossen, Flüssigkeiten bleiben auf der Oberfläche und dringen nicht in die Platte ein. Selbst hartnäckige Verschmutzungen durch Blüten, Lehm, Rasenschnitt, Rotwein oder Öle können der Platte nichts mehr anhaben, da sie sich lediglich auf der Oberfläche ablagern und dann viel leichter mit Wasser, Besen (Schrubber) und einem milden Steinreiniger entfernt werden können. Auch Moose und Algen finden auf der beschichteten Oberfläche der CreativeLine keinen Nährboden und können bei regelmäßiger Pflege nicht Fuß fassen. So bleibt das schöne Aussehen dieser Platten viele Jahre erhalten.



Starker Schutz

Die Designbeschichtung besteht aus drei fest mit dem Stein verbundenen Schutzschichten, die einen optimalen Oberflächenschutz mit minimalem Pflegeaufwand auch bei starker Beanspruchung gewährleisten. Die Designbeschichtung ist extrem widerstandsfähig und abriebfest. Selbst auf stark frequentierten öffentlichen Flächen lässt sich kaum Abnutzung durch Begehung feststellen. Allerdings sollte es vermieden werden, mit hartem Material über die Beschichtung zu scheuern. Unter Umständen können Steinchen an den Schuhsohlen oder Füße von Terrassenmöbeln zu Kratzern auf den Platten führen. Leichte Spuren verschwinden durch die normale Bewitterung und regelmäßige Pflege nach kurzer Zeit von allein. Stärkere Beschädigungen können problemlos mit dem Kratzerentferner beseitigt werden. Wir empfehlen Filzscheiben an den Füßen von Gartenmöbeln anzubringen, um Beeinträchtigungen damit vorzubeugen.



Rutschfestigkeit

Bitte beachten Sie, dass die Oberflächen der CreativeLine kein Wasser aufnehmen können. Diese, für die hohe Pflegeleichtigkeit maßgebliche Eigenschaft, verringert die Rutschhemmung der Platten im feuchten Zustand. Bitte überzeugen Sie sich an den Originalplatten über die für Ihren Verwendungszweck entsprechende Eignung. Nach dem Merkblatt BGR 181 „Fußböden in Arbeitsräumen und Arbeitsbereichen mit Rutschgefahr“ weisen CreativeLine Terrassenplatten einen Wert von R 10 auf.



Bewährt bei härtesten Bedingungen

Die Designbeschichtung hält höchsten Temperaturen stand. Weder glühende Zigarettenkippen noch heißes Grillfett greifen die Beschichtung an. Auch Frost und Tausalze können die Beschichtung nicht zerstören. Und selbst der Einsatz von Hochdruckreinigern bis zu 100 bar raut die Designbeschichtung nicht auf!



Unser Versprechen

Die Wirkung der Designbeschichtung ist über Jahre dauerhaft und eine Nachbehandlung ist nicht erforderlich! Viele interne und externe Tests haben dies bestätigt und die Qualität der Designbeschichtung hat sich nun schon seit Jahren bewährt. Wir möchten auch Sie von der Qualität unserer Produkte überzeugen. Unser CreativeLine-Versprechen gibt Ihnen bei fachgerechter Verlegung sowie normaler Benutzung und Pflege lange Sicherheit für folgende Produkteigenschaften:

- natürliche Optik durch unterschiedliche Motive
- besonders leicht zu reinigen auch bei intensiven Verschmutzungen
- keine nachträgliche Behandlung erforderlich
- extrem niedrige Schmutzaufnahme
- Algen und Moos hemmend
- erhöhter Selbstreinigungseffekt durch Bewitterung
- Hochdruckreinigung bis max. 100 bar möglich
- hohe Farb- und Tausalzbeständigkeit
- hohe Frost- und Hitzebeständigkeit
- frei von Kalkausblühungen
- recyclingfähig und umweltverträglich
- mindestens 4 cm stark, daher einfacher und kostengünstiger zu verlegen als keramische Platten in 2 cm Stärke
- durch höheres Eigengewicht auch für lose Verlegung im Splittbett geeignet

Gerne informieren wir Sie auch persönlich über die Eigenschaften unserer Produkte. Sie erreichen uns telefonisch unter +49 (0) 4101 78 90-0.

PremiumLine premiumbeschichtete Terrassenplatten

Die zeitlose Erdfarbe sandbeige-geflammt lädt zum Innehalten und Entspannen ein. Sie verbindet das Design mediterraner Lebensart mit dem Trend zu pflegeleichten Produkten. So zaubern die feinen Farbnuancen Eleganz in Ihren Garten und schaffen eine natürliche und einladende Atmosphäre.

Platz nehmen und Wohlfühlen!



PremiumLine premiumbeschichtete Terrassenplatten

Lavaschwarz-geflammt ist unser dunkelster Farbton. Hier kommen die Vorteile der Premiumbeschichtung voll zur Geltung! Durch den Nasseffekt bleibt die Farbtiefe und Intensität dauerhaft erhalten. Außerdem bleiben die Platten garantiert frei von störend weißen Kalkausblühungen, denn Schmutz und Flüssigkeiten haben keine Chance einzudringen. Um die Brillanz der Oberfläche mit der Zeit nicht durch Nutzungsspuren zu beeinträchtigen, ist es sogar möglich, mit der regelmäßigen Anwendung der Beschichtungspflege und gegebenenfalls des Kratzerentferners einen nahezu neuwertigen Zustand zu erhalten.

PremiumLine premiumbeschichtete Terrassenplatten

Entwickelt für höchste Ansprüche, schützt die mehrlagige Premium Oberflächenbeschichtung die Platten dauerhaft selbst vor hartnäckigen Verschmutzungen. Die Farbe basaltgrau (ohne Struktur) ist bewusst zurückhaltend schlicht gewählt, um die Flächen besonders edel wirken zu lassen. Die Schönheit der Platten bleibt für viele Jahre erhalten, da Verunreinigungen nicht in die geschlossene Oberfläche eindringen können und sich so ohne Mühe mit Wasser oder einem milden Steinreiniger entfernen lassen.





PremiumLine Wildverband premiumbeschichtete Terrassenplatten

Ob als Einzelformat mit Kreuzfuge, im Halb- oder Drittelverband, ob als Formatkombination in Reihe oder als Wilder Verband, oder sogar völlig frei in einem von Ihnen selbst erstellten, einzigartigen Verlegemuster – mit den PremiumLine Wildverbänden können Sie nach Belieben kombinieren!

Die PremiumLine Wildverbände sind in edelstahlgrau-, graphitgrau-, sandbeige- und lavaschwarz-geflammt erhältlich - vier Farbtöne, die sich an der Natur orientieren und in unterschiedliche Außengestaltungen harmonisch einfügen.



PremiumLine Wildverband premiumbeschichtete Terrassenplatten

Graphitgrau-geflammt lässt sich mit allen Farbtönen kombinieren und eignet sich daher hervorragend für eine zurückhaltende, aber edle, neutrale und exklusive Gestaltung Ihrer Terrasse. Die seidig-matte Oberfläche des modernen Farbtons graphitgrau-geflammt unterstreicht den eleganten Charakter zusätzlich. Modernität und Funktionalität zu vereinen ist ein Ziel, das hier erreicht wird. Durch die Kombination der zur Auswahl stehenden Formate ergeben sich vielfältige Gestaltungsmöglichkeiten.



PremiumLine Wildverband premiumbeschichtete Terrassenplatten

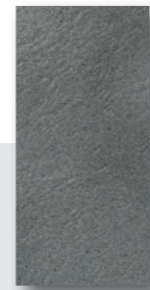
Bereits aus dem antiken Rom stammt diese attraktive Verlegeart von Terrassenplatten, bei der verschiedene Formate mit unterschiedlichen Farbnuancen unregelmäßig kombiniert werden und zeitlos schöne Flächen entstehen. Die Vielseitigkeit der Farbe lavaschwarz-geflammt ermöglicht Ihnen einen großen gestalterischen Spielraum bei der Auswahl Ihrer Terrassenmöbel, da sie sich nahtlos mit allen Farbtönen kombinieren lässt. Setzen Sie mit unseren Terrassenplatten Akzente und schaffen Sie eine einladende Atmosphäre im Freien, die Ihre Gäste begeistern wird.



PremiumLine 78564
edelstahlgrau-gefl. 60/40/4 cm



PremiumLine 78544
edelstahlgrau-gefl. 40/40/4 cm



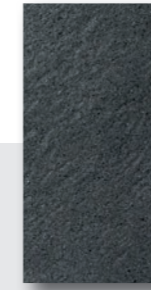
Zuschnitt
edelstahlgrau-gefl. 19,8/40/4 cm



PremiumLine 78584
edelstahlgrau-gefl. 80/40/4 cm



PremiumLine 78566
edelstahlgrau-geflammt 60/60/4 cm



Zuschnitt
graphitgrau-gefl. 19,8/40/4 cm



PremiumLine 78844
graphitgrau-gefl. 40/40/4 cm



PremiumLine 78864
graphitgrau-gefl. 60/40/4 cm



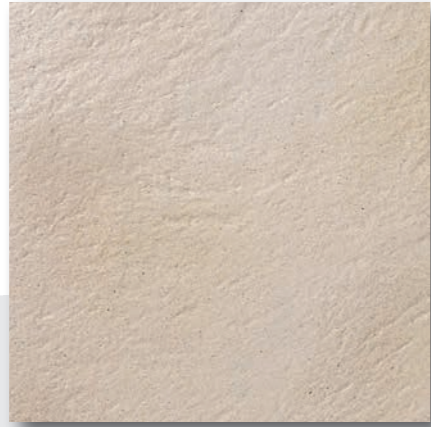
PremiumLine 78866
graphitgrau-geflammt 60/60/4 cm



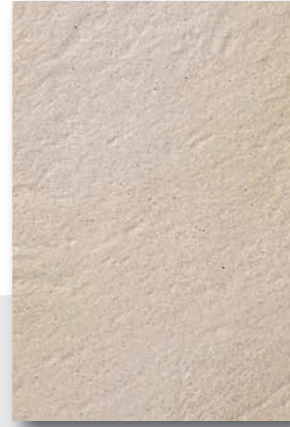
PremiumLine 78884
graphitgrau-gefl. 80/40/4 cm



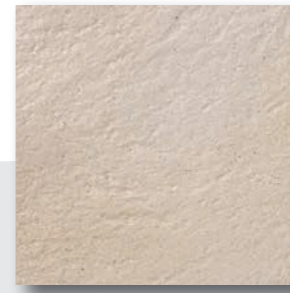
PremiumLine 79184
sandbeige-geflammt 80/40/4 cm



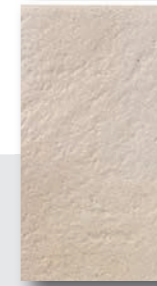
PremiumLine 79166
sandbeige-geflammt 60/60/4 cm



PremiumLine 79164
sandbeige-geflammt 60/40/4 cm



PremiumLine 79144
sandbeige-geflammt 40/40/4 cm



Zuschnitt
sandbeige-geflammt 19,8/40/4 cm



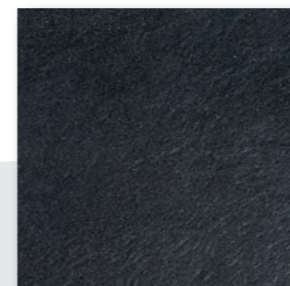
PremiumLine 79984
lavaschwarz-gefl. 80/40/4 cm



PremiumLine 79966
lavaschwarz-geflammt 60/60/4 cm



PremiumLine 79964
lavaschwarz-gefl. 60/40/4 cm



PremiumLine 79944
lavaschwarz-gefl. 40/40/4 cm



Zuschnitt
lavaschwarz-gefl. 19,8/40/4 cm



PremiumLine 78384
basaltgrau (ohne Struktur) 80/40/4 cm



Bester Schutz durch die Premiumbeschichtung

PremiumLine Terrassenplatten vereinen die Vorzüge technischer Innovationen mit der langjährigen Erfahrung aus unserer Produktion.

Die transparente, hochwertige Beschichtung der PremiumLine schützt die Terrassenplatten vor Verschmutzungen aller Art. Sie ist dauerhaft mit dem Stein verbunden, extrem strapazierfähig und verhindert ein Verblässen der Farben. So behalten die Platten auch nach Jahren ihre Farbbrillanz und ihren samtigen Glanz.



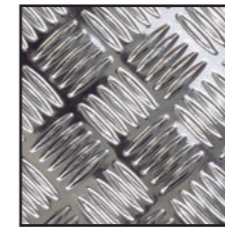
Minimaler Pflegeaufwand

Die Pflegeleichtigkeit wird durch die Premiumbeschichtung deutlich verbessert, da das Eindringen von Schmutz in den Stein verhindert wird. Die Poren des Betons werden durch die Premiumbeschichtung geschlossen, und Flüssigkeiten bleiben auf der Oberfläche und dringen nicht in die Platte ein. Selbst hartnäckige Verschmutzungen durch Blüten, Lehm, Rasenschnitt, Rotwein oder Öle können der Platte nichts mehr anhaben, da sie sich lediglich auf der Oberfläche ablagern und dann viel leichter mit Wasser, Besen (Schrubber) und einem milden Steinreiniger entfernt werden können. Auch Moose und Algen finden auf der beschichteten Oberfläche der PremiumLine keinen Nährboden und können bei regelmäßiger Pflege nicht Fuß fassen. So bleibt das schöne Aussehen dieser Platten viele Jahre erhalten.



Starker Schutz

Die Premiumbeschichtung besteht aus zwei fest mit dem Stein verbundenen Schutzschichten, die einen optimalen Oberflächenschutz mit minimalem Pflegeaufwand auch bei starker Beanspruchung gewährleisten. Die Premiumbeschichtung ist extrem widerstandsfähig und abriebfest. Selbst auf stark frequentierten öffentlichen Flächen lässt sich kaum Abnutzung durch Begehung feststellen. Allerdings sollte es vermieden werden, mit hartem Material über die Beschichtung zu scheuern. Unter Umständen können Steinchen an den Schuhsohlen oder Füße von Terrassenmöbeln zu Kratzern auf den Platten führen. Leichte Spuren verschwinden durch die normale Bewitterung und regelmäßige Pflege nach kurzer Zeit von allein. Stärkere Beschädigungen können problemlos mit dem Kratzerentferner beseitigt werden. Wir empfehlen Filzscheiben an den Füßen von Gartenmöbeln anzubringen, um Beeinträchtigungen damit vorzubeugen.



Rutschfestigkeit

Bitte beachten Sie, dass die Oberflächen der PremiumLine kein Wasser aufnehmen können. Diese, für die hohe Pflegeleichtigkeit maßgebliche Eigenschaft, verringert die Rutschhemmung der Platten im feuchten Zustand. Bitte überzeugen Sie sich an den Originalplatten über die für Ihren Verwendungszweck entsprechende Eignung. Nach dem Merkblatt BGR 181 „Fußböden in Arbeitsräumen und Arbeitsbereichen mit Rutschgefahr“ weisen PremiumLine Terrassenplatten einen Wert von R 10 auf.



Bewährt bei härtesten Bedingungen

Die Premiumbeschichtung hält höchsten Temperaturen stand. Weder glühende Zigarettenkippen noch heißes Grillfett greifen die Beschichtung an. Auch Frost und Tausalze können die Beschichtung nicht zerstören. Und selbst der Einsatz von Hochdruckreinigern bis zu 100 bar raut die Premiumbeschichtung nicht auf!



Unser Versprechen

Die Wirkung der Premiumbeschichtung ist über Jahre dauerhaft und eine Nachbehandlung ist nicht erforderlich! Viele interne und externe Tests haben dies bestätigt, und die Qualität der Premiumbeschichtung hat sich nun schon seit vielen Jahren bewährt. Wir möchten auch Sie von der Qualität unserer Produkte überzeugen. Unser PremiumLine-Versprechen gibt Ihnen bei fachgerechter Verlegung sowie normaler Benutzung und Pflege lange Sicherheit für folgende Produkteigenschaften:

- besonders leicht zu reinigen auch bei intensiven Verschmutzungen
- keine nachträgliche Behandlung erforderlich
- extrem niedrige Schmutzaufnahme
- Algen und Moos hemmend
- erhöhter Selbstreinigungseffekt durch Bewitterung
- Hochdruckreinigung bis max. 100 bar möglich
- hohe Farb- und Tausalzbeständigkeit
- hohe Frost- und Hitzebeständigkeit
- frei von Kalkausblühungen
- recyclingfähig und umweltverträglich
- 4 cm stark, daher einfacher und kostengünstiger zu verlegen als keramische Platten in 2 cm Stärke
- durch höheres Eigengewicht auch für lose Verlegung im Splittbett geeignet

Gerne informieren wir Sie auch persönlich über die Eigenschaften unserer Produkte. Sie erreichen uns telefonisch unter +49 (0) 4101 78 90-0.



NanoLine nanobeschichtete Architekturplatten

Ein Balkon, und ist er noch so klein, lässt sich auf vielfältige Art nutzen – zum Sonnen, Gärtnern oder als Erweiterung des eigenen Wohnraums. Sofern Sie sich für einen urbanen Stil entscheiden, beziehen Sie am besten unsere NanoLine platingrau 80/40/4 cm in die Gestaltung mit ein. Denn das großzügige Format und die homogene und puristische Optik passen perfekt zu einer modernen Außenanlage.

NanoLine nanobeschichtete Architekturplatten

Die NanoLine in schwarz wirkt edel und hochwertig und besticht mit ihrer modernen und individuellen Optik.

Ob im Zusammenspiel mit farnefrohen Dekorelementen, mit kontrastreichen hellen Sitzkissen oder in der Kombination mit den warmen Brauntönen von Loungemöbeln, diese Platte schafft Rückzugsräume, die Sie alles andere vergessen lassen.





NanoLine 77084
platingrau 80/40/4 cm



NanoLine 77064
platingrau 60/40/4 cm



NanoLine 77044
platingrau 40/40/4 cm



NanoLine 77064
platingrau 60/40/4 cm



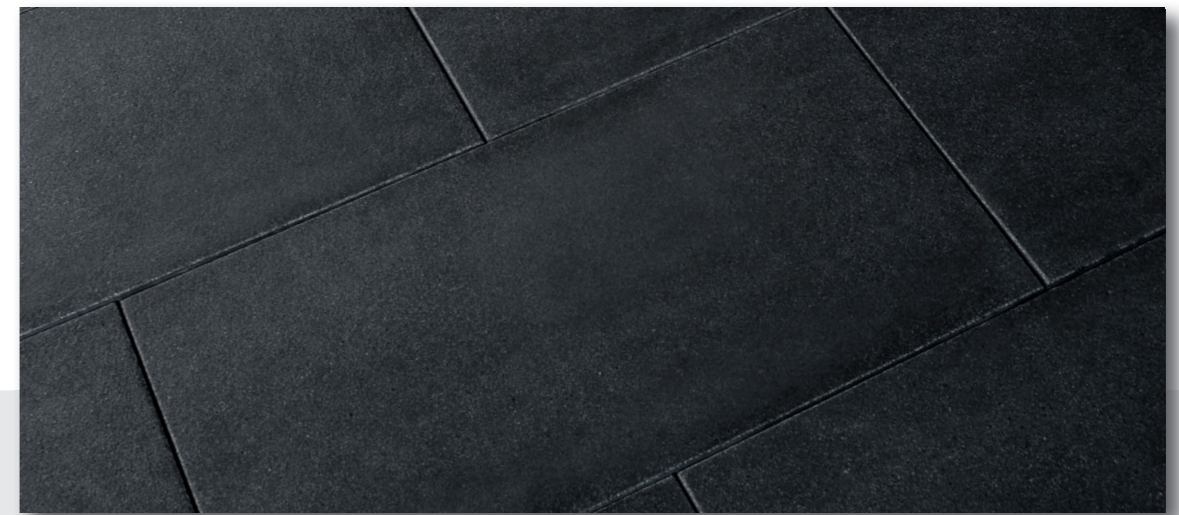
NanoLine 77384
schwarz 80/40/4 cm



NanoLine 77364
schwarz 60/40/4 cm



NanoLine 77344
schwarz 40/40/4 cm



NanoLine 77384
schwarz 80/40/4 cm



NanoLine nanobeschichtete Terrassenplatten

Vom reduzierten architektonischen Stil bis hin zu spielerisch leicht wirkenden Wildverbänden mit Felsstruktur und nuanciertem Farbspiel – lebendig und vielseitig wie das Leben selbst, so ist auch die Produktpalette der Serie NanoLine.

Und dabei weist die NanoLine eine geprüfte Rutschhemmung R11 selbst für öffentliche Bereiche auf.



NanoLine nanobeschichtete Terrassenplatten

Die fein gestrahlten Oberflächen mit natürlicher Felsstruktur machen den edlen Charakter dieser Platten aus. Die Farbe sandbeige-geflammt erinnert an Urlaub, Strand und Meer. Sie lädt zum Entspannen ein. Das dezente Spiel der Schattierungen verleiht Leichtigkeit und Leben und die Fläche fügt sich harmonisch in Ihre Gartengestaltung ein.

Wir empfehlen bei Verlegungen im Verband die Anfangssteine aus dem Hauptformat zu schneiden, um leichte Farbabweichungen zu vermeiden.





NanoLine nanobeschichtete Terrassenplatten

Klassisches Format, klassische Farbe – modern und funktional gestaltet. 50/50/5 cm ist das klassische Plattenmaß, nach dem man Jahrzehnte fertigte und das auch heute noch seine Liebhaber findet. Doch anders als früher haben die strukturierten Terrassenplatten keine rauen Oberflächen mehr, die sich nur schwer reinigen lassen. Stattdessen haben wir die fein gestrahlten Oberflächen mit einer Nanobeschichtung geschützt, was den Reinigungsaufwand entscheidend reduziert.

NanoLine nanobeschichtete Terrassenplatten

Exklusivität und Funktionalität vereint in einem Produkt!

Die NanoLine schiefergrau-geflammt verbindet eine zeitlos elegante Optik mit vielfältigen Kombinationsmöglichkeiten der einzeln erhältlichen Formate. Dabei ist es selbstverständlich, dass diese Platte nicht nur schmutzunempfindlich und leicht zu reinigen ist, sondern auch eine hohe Rutschhemmung und Trittsicherheit in trockenem wie in nassem Zustand garantiert. Die matte, nanobeschichtete, gestrahlte Oberfläche wirkt in Kombination mit der leichten Felsstruktur und den dezenten Schattierungen besonders natürlich.



NanoLine 74964
schiefergrau-gefl. 60/40/4 cm



NanoLine 74944
schiefergrau-gefl. 40/40/4 cm



Zuschnitt
schiefergrau-gefl. 19,8/40/4 cm



NanoLine 74984
schiefergrau-gefl. 80/40/4 cm



NanoLine 74966
schiefergrau-gefl. 60/60/4 cm



Zuschnitt
magmaschwarz 19,8/40/4 cm



NanoLine 75344
magmaschwarz 40/40/4 cm



NanoLine 75364
magmaschwarz 60/40/4 cm



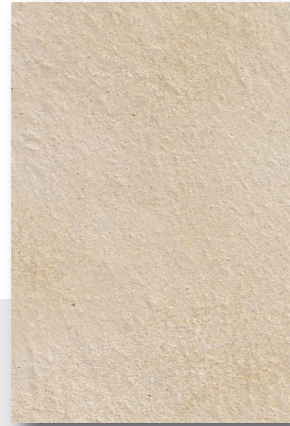
NanoLine 75366
magmaschwarz 60/60/4 cm



NanoLine 75384
magmaschwarz 80/40/4 cm



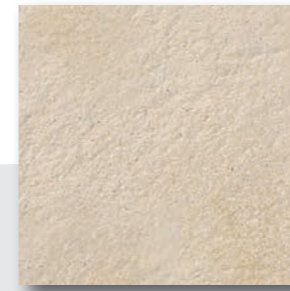
NanoLine 75584
sandbeige-gefl. 80/40/4 cm



NanoLine 75564
sandbeige-gefl. 60/40/4 cm



NanoLine 75566
sandbeige-gefl. 60/60/4 cm



NanoLine 75544
sandbeige-gefl. 40/40/4 cm



NanoLine 39055
granitgrau 50/50/5 cm



NanoLine 75084
granitgrau-gefl. 80/40/4 cm



NanoLine 75066
granitgrau-gefl. 60/60/4 cm



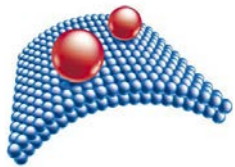
NanoLine 75064
granitgrau-gefl. 60/40/4 cm



NanoLine 75044
granitgrau-gefl. 40/40/4 cm



NanoLine 39355
schwarz 50/50/5 cm



Sehr guter Schutz durch die Nanobeschichtung

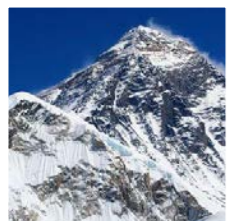
NanoLine Terrassenplatten werden bereits von Innen durch Hochleistungs-Hydrophobierungen behandelt, um eine von allen Seiten stark reduzierte Wasseraufnahme der Platten zu erzielen. Zusätzlich wird die NanoLine werkseitig auf der Oberfläche mit einer zweischichtigen, seidenglänzenden Nanobeschichtung versehen, welche die Betonporen weitestgehend verschließt. So können Schmutzpartikel kaum in die Platte eindringen.

Die Nanobeschichtung gibt der Plattenoberfläche eine verstärkte Farbtintensität und Farbtiefe. Dabei behält die Platte eine natürliche, relativ kratzunempfindliche und seidenmatte Optik.



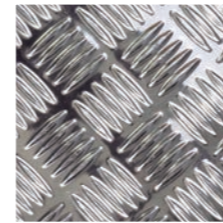
Geringer Pflegeaufwand

Mit der wasserabweisenden Nanobeschichtung wird der Pflegeaufwand für Ihre Terrasse deutlich verringert. Das Aufbringen erfolgt im Produktionsprozess der Platte bei hohen Temperaturen, sodass die Nano-Schutzschicht mit der Oberfläche fest verbunden ist. Zusätzlich ist die Beschichtung verschleißfest und sehr witterungsbeständig. Schmutz und Flüssigkeiten verbleiben sehr lange auf der Oberfläche, bevor sie in die Platte eindringen können. Dieser stark verlangsamte Prozess gibt der Natur die Zeit, den Schmutz mit natürlicher Bewitterung abzuwaschen. Sollten dennoch Reste auf der Oberfläche verblieben sein, kann man sie einfach mit Wasser, einem Besen (Schrubber) und einem milden Steinreiniger säubern. So erhalten Sie sich mit geringem Pflegeaufwand eine schöne Terrassenoberfläche, an der Sie lange Freude haben werden.



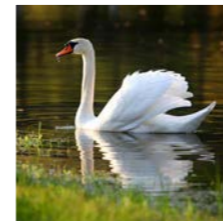
Dauerhaftigkeit

Durch die hochwertige Nanobeschichtung bekommen Sie eine witterungs- und alterungsbeständige Terrassenplatte geliefert. Mit Hilfe dieses Schutzes bleibt sie lange farbstabil und weist in ihrer Oberfläche wenig Abrieb auf. Der Vorteil gegenüber einer Topimprägnierung liegt in der höheren mechanischen Belastbarkeit, beispielsweise bei maschineller Reinigung, sodass eine sehr gute Schutzwirkung je nach Beanspruchung für durchschnittlich 5 Jahre erreicht wird. Sollte die Wirkung nach dieser Zeit oder durch intensive Nutzung nachlassen, kann die Schutzwirkung vor Ort durch unser speziell abgestimmtes Pflegemittel BESCHICHTUNGSPFLEGE aufgefrischt werden.



Rutschfestigkeit

Die Oberfläche der NanoLine wird nicht vollständig verschlossen, sodass noch kleine Restmengen an Wasser im Bereich der Oberfläche aufgenommen und wieder abgegeben werden können. Damit bleibt ein sehr guter Rutschwiderstand bei den Platten auch bei nasser Witterung gegeben. Bitte beachten Sie, dass die Platte bei anhaltender Feuchtigkeit einen Teil des Wassers aufnimmt und dadurch die Farbtintensität vorübergehend verstärkt wird. Nach dem Merkblatt BGR 181 „Fußböden in Arbeitsräumen und Arbeitsbereichen mit Rutschgefahr“ weisen NanoLine Terrassenplatten einen Wert von R 11 auf, sodass eine Eignung für Zuwegungen gegeben ist.



Die Natur als Vorbild

Das Prinzip der Nanobeschichtung ist nicht neu. Diesen Effekt hat sich die Natur schon lange zu Nutzen gemacht und es gibt viele Anwendungsbeispiele in der Flora und Fauna, wie das Federkleid eines Schwans. Durch die wasserabweisende Wirkung schützt es das Tier sein Leben lang vor Nässe und Verschmutzung. Diesen Effekt nutzen wir auch mit unserer Nanobeschichtung für Terrassenplatten. Dabei vergrößern sehr kleine Nanopartikel unsichtbar die Oberfläche der Terrassenplatten und diese bietet dadurch Schmutzpartikeln kaum Raum, um in die Platte einzudringen. Es sollte dennoch darauf geachtet werden, permanente Feuchtigkeit auf den Plattenoberflächen unter Folien, gummierten Abdeckungen oder Planschbecken zu vermeiden, da es sonst zu Beeinträchtigungen der Beschichtung durch alkalisches Schwitzwasser kommen kann.



Merkmale auf einen Blick

- seidenmatte Nanobeschichtung
- schmutzabweisender als topimprägnierte Platten
- leicht zu reinigen
- relativ kratzunempfindlich
- hohe Farbbeständigkeit
- Algen und Moos hemmend
- frostbeständig
- ausreichende Rutschhemmung für öffentliche Bereiche
- mindestens 4 cm stark, daher einfacher und kostengünstiger zu verlegen als keramische Platten in 2 cm Stärke
- durch höheres Eigengewicht auch für lose Verlegung im Splittbett geeignet

Gerne informieren wir Sie auch persönlich über die Eigenschaften unserer Produkte. Sie erreichen uns telefonisch unter +49 (0) 4101 78 90-0.

LuxoGran topimprägnierte Terrassenplatten

Härteste Natursteinkörnungen machen unsere Terrassenplatten zu einem robusten und zeitlos schönen Qualitätsprodukt. Die Serie LuxoGran ist besonders widerstandsfähig, langlebig und auch bei Regen rutschfest und trittsicher. Durch die verbesserte Schutzimprägnierung ist die Oberfläche deutlich leichter zu reinigen. Das macht dieses Produkt pflegeleichter, die Oberfläche bleibt länger geschützt und das schöne Aussehen und der Wert der Platte bleiben länger erhalten.





LuxoGran topimprägnierte Terrassenplatten

Großstadtflair und Garten müssen sich nicht ausschließen – im Gegenteil! Terrassenmöbel aus Metall und Massivholz fangen die Lebendigkeit von Großstadtdächern gekonnt ein, während ihr urbaner Garten die Stadt begrünt. Mit den neuen LuxoGran Terrassenplatten kreieren Sie nicht nur einen frischen und modernen Look, sondern bringen gleichzeitig hochwertige Qualität auf Ihre Terrasse.



LuxoGran topimprägnierte Terrassenplatten

Die LuxoGran platingrau stehen für Leichtigkeit und vornehme Zurückhaltung. Hochwertige Natursteinsplitte entfalten ihre vollkommene Schönheit und verleihen jedem Wohnumfeld klassische Eleganz und eine edle Ausstrahlung ohne Kompromisse. Dabei fügen sich die dezent zarten Farben harmonisch in Ihre Gartengestaltung ein.

Wer zeitlose Schönheit sucht, trifft hier die richtige Wahl!





**JETZT
NOCH
BESSERER
SCHUTZ!**



LuxoGran 70384
anthrazit 80/40/4 cm



LuxoGran 70364
anthrazit 60/40/4 cm



LuxoGran 70366
anthrazit 60/60/4 cm



LuxoGran 70355
anthrazit 50/50/5 cm



LuxoGran 70344
anthrazit 40/40/4 cm



LuxoGran 14064
basaltschwarz 60/40/4 cm



LuxoGran 70684
hellgrau 80/40/4 cm



LuxoGran 70664
hellgrau 60/40/4 cm



LuxoGran 70666
hellgrau 60/60/4 cm



LuxoGran 70655
hellgrau 50/50/5 cm



LuxoGran 70644
hellgrau 40/40/4 cm



LuxoGran 13055
blauschwarz 50/50/4 cm



LuxoGran 13064
blauschwarz 60/40/4 cm

JETZT
NOCH
BESSERER
SCHUTZ!



LuxoGran 70984
dunkelgrau 80/40/4 cm



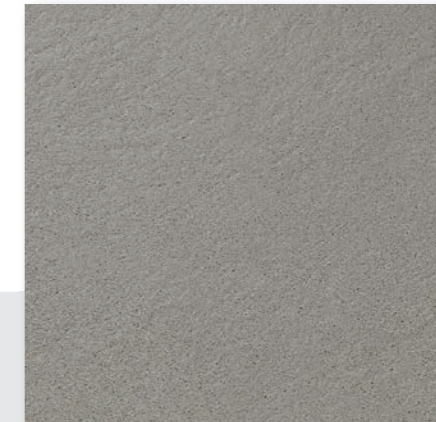
LuxoGran 70964
dunkelgrau 60/40/4 cm



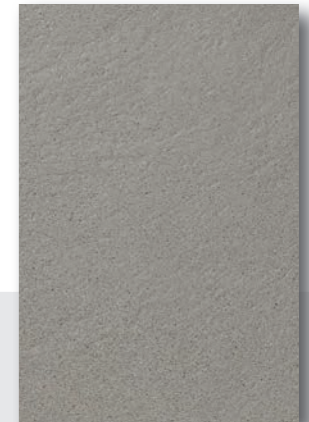
LuxoGran 70966
dunkelgrau 60/60/4 cm



LuxoGran 70944
dunkelgrau 40/40/4 cm



LuxoGran 71166
platingrau 60/60/4 cm



LuxoGran 71164
platingrau 60/40/4 cm



LuxoGran 71064
titangrau 60/40/4 cm



LuxoGran 71066
titangrau 60/60/4 cm



LuxoGran 55955
lavaschwarz 50/50/5 cm



LuxoGran 55855
karmिनrot 50/50/5 cm



LuxoGran 71266
titanschwarz 60/60/4 cm



LuxoGran 71264
titanschwarz 60/40/4 cm



Grundschutz durch die werkseitige LuxoGran Topimprägnierung

Alle unsere LuxoGran Terrassenplatten werden bereits werkseitig mit einer Schutzimprägnierung versehen. Durch diese Vorbehandlung wird ein erhöhter Widerstand gegen vielfältige Verschmutzungen erreicht und dabei die natürliche Optik der Oberfläche erhalten.



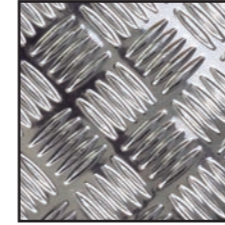
Pflege

Die werkseitige Topimprägnierung verringert die kapillare Saugkraft des Betons und verhindert dadurch das tiefe Eindringen von Schmutzpartikeln. Durch die werkseitige Schutzimprägnierung sind die LuxoGran Terrassenplatten deutlich leichter zu reinigen als nicht imprägnierte Platten. Viele Schmutzpartikel werden bereits durch die natürliche Bewitterung in Form von Regen und Sonne entfernt. Andere Verschmutzungen können in der Regel nach erfolgter Einweichung, idealerweise durch warmes Wasser, mit dem Besen und Wasserstrahl entfernt werden. Unterstützend kann ein milder, nicht säurehaltiger Steinreiniger verwendet werden. Die Schutzwirkung der Imprägnierung bleibt je nach Beanspruchung der Oberflächen 2-3 Jahre erhalten. Verunreinigungen sollten dennoch stets schnellstmöglich entfernt werden, um ein tiefes Einsickern und Eintrocknen der Verschmutzungen zu vermeiden.



Hartnäckige Verschmutzungen

Der Reinigungsaufwand wird zwar durch die werkseitige Topimprägnierung spürbar reduziert, kann jedoch nicht vollständig vermieden werden. Bei hartnäckigen Verfärbungen im Terrassen- und Wegebereich durch Verunreinigungen wie Laub, Blumen, Rost, Rindenmulch, Kaffee, Wein, Holzkohle, Fette und Öle sowie Verschmutzungen von Tieren kann ein erhöhter Reinigungsaufwand erforderlich werden. Dies wird insbesondere bei längeren Einwirkzeiten durch enthaltene Säuren und Gerbstoffe notwendig. Zur Reinigung von hartnäckigen Verschmutzungen werden die Platten vorgespült und intensive Verfärbungen können dann mit dem Reiniger Lithofin ALLEX entfernt werden.



Rutschfestigkeit

Da die werkseitige Topimprägnierung in die Kapillarporen der Platten einzieht, bleibt die Oberfläche im ursprünglichen Zustand. Somit bleibt auch der natürliche Rutschwiderstand zum Beispiel von gestrahlten LuxoGran Terrassenplatten erhalten. Die Plattenoberfläche bleibt trotz Imprägnierung weiterhin in der Lage, Wasser teilweise aufzunehmen und wieder abzugeben, sodass kein Aquaplaningeffekt auf den Platten entsteht. Nach dem Merkblatt BGR 181 „Fußböden in Arbeitsräumen und Arbeitsbereichen mit Rutschgefahr“ weisen LuxoGran Terrassenplatten einen Wert von R 11 auf.



Vorteile auf einen Blick

- geringer Pflegeaufwand durch verbesserte Topimprägnierung
- sehr hohe Farbstabilität
- natürliche, matte Optik
- frostbetändig
- widerstandsfähig und langlebig
- besonders trittsicher, auch bei Regen
- Ausblühschutz durch verbesserte Imprägnierung
- relativ kratzunempfindlich

Gerne informieren wir Sie auch persönlich über die Eigenschaften unserer Produkte. Sie erreichen uns telefonisch unter +49 (0) 4101 78 90-0.



CeramicLine²

keramische Platten - 2 cm stark

Genießen Sie ein Stück mediterrane Lebensart mit unserer CeramicLine in travertinbeige-meliert. Diese frostbeständige, schmutzunempfindliche keramische Platte in den Großformaten 60/60/2 cm und 120/40/2 cm strahlt Wärme und Behaglichkeit aus. Durch ihr geringes Gewicht mit einer Stärke von 2 cm eignet sie sich hervorragend für Balkone und Dachterrassen. Natürliche Strukturen geben der Oberfläche Leben und einen unverwechselbaren Charakter.

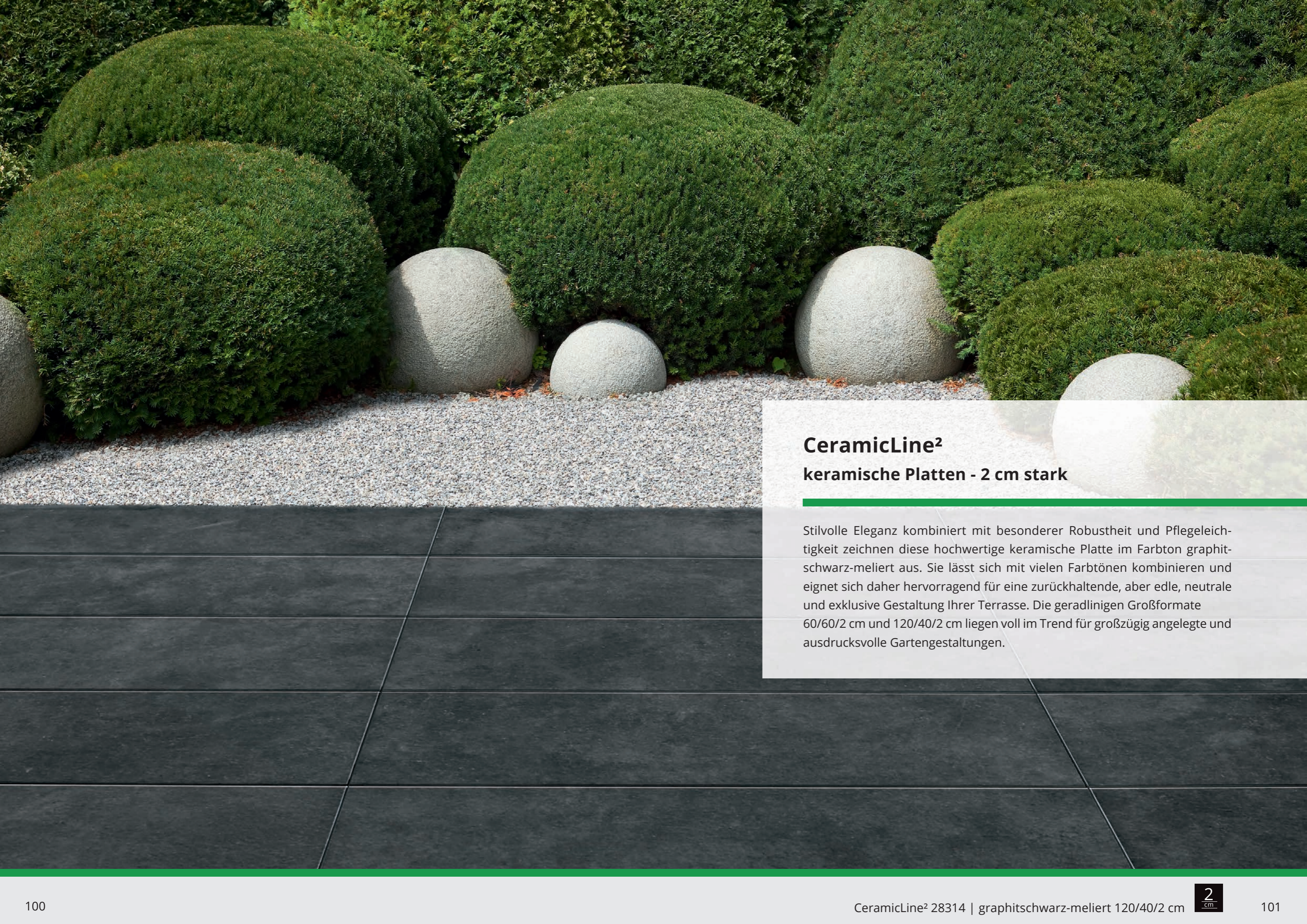
CeramicLine²

keramische Platten - 2 cm stark

Bei unserer steinstrukturierten CeramicLine in achatgrau-meliert können Sie sich an der Schönheit von Naturstein erfreuen und gleichzeitig die physikalischen Vorteile der Keramik nutzen. Sie besticht durch ihr elegantes und geradliniges Fugenbild. In den Großformaten 60/60/2 cm und 120/40/2 cm erhältlich, vermitteln sie ein Gefühl von Weite und Großzügigkeit und lassen sich hervorragend mit vielen anderen Farbtönen kombinieren.

Lassen Sie sich auf diese intelligente Interpretation von Naturstein ein und genießen Sie die langlebige Eleganz dieser pflegeleichten und robusten Platte.





CeramicLine² **keramische Platten - 2 cm stark**

Stilvolle Eleganz kombiniert mit besonderer Robustheit und Pflegeleichtigkeit zeichnen diese hochwertige keramische Platte im Farbton graphitschwarz-meliert aus. Sie lässt sich mit vielen Farbtönen kombinieren und eignet sich daher hervorragend für eine zurückhaltende, aber edle, neutrale und exklusive Gestaltung Ihrer Terrasse. Die geradlinigen Großformate 60/60/2 cm und 120/40/2 cm liegen voll im Trend für großzügig angelegte und ausdrucksvolle Gartengestaltungen.



CeramicLine² 28266
travertinbeige-meliert 60/60/2 cm
(Abweichendes Plattenmaß nach Rektifizierung.) *



CeramicLine² 28214 | travertinbeige-meliert 120/40/2 cm
(Abweichendes Plattenmaß nach Rektifizierung.) *



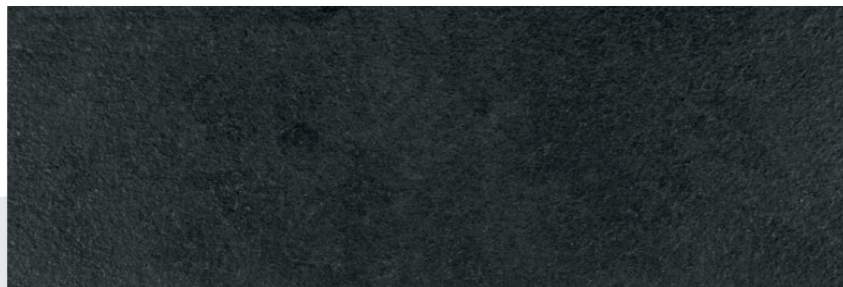
CeramicLine² 28066
achatgrau-meliert 60/60/2 cm
(Abweichendes Plattenmaß nach Rektifizierung.) *



CeramicLine² 28014 | achatgrau-meliert 120/40/2 cm
(Abweichendes Plattenmaß nach Rektifizierung.) *



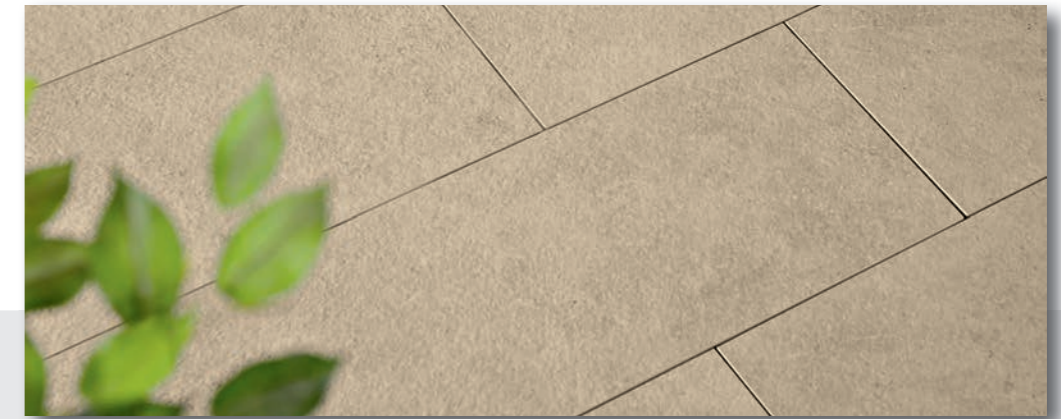
CeramicLine² 28366
graphitschwarz-meliert 60/60/2 cm
(Abweichendes Plattenmaß nach Rektifizierung.) *



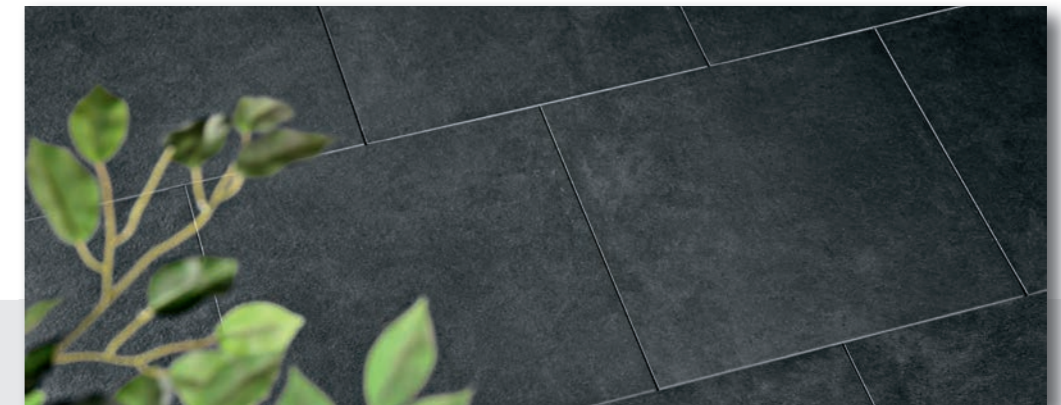
CeramicLine² 28314 | graphitschwarz-meliert 120/40/2 cm
(Abweichendes Plattenmaß nach Rektifizierung.) *

Farbspiel Variation

Bei allen Produkten der Serie CeramicLine² sorgen bis zu 20 unterschiedliche Motive für eine natürliche Optik der Fläche.



CeramicLine² 28214 | travertinbeige-meliert 120/40/2 cm
(Abweichendes Plattenmaß nach Rektifizierung.) *



CeramicLine² 28314 | graphitschwarz-meliert 120/40/2 cm
(Abweichendes Plattenmaß nach Rektifizierung.) *

*Rektifizierung:

Jede einzelne Platte unserer CeramicLine wird nach dem Brennvorgang einer intensiven Qualitätskontrolle unterzogen. Zusätzlich werden die Kanten auf ein exakt einheitliches Maß gefräst, sodass das gelieferte Fliesenmaß nach erfolgter Rektifizierung in Länge und Breite bis 5 mm kleiner als das angegebene Nennmaß ist. Dies erleichtert Ihnen die Verlegung und ermöglicht es, perfekt geradlinige, einheitliche und schmale Fugen schon ab 2 mm ausbilden zu können. Es erfolgt eine Chargenkennzeichnung mit tatsächlichem Fliesenmaß auf der Produktverpackung.

CeramicLine² keramische Platten - 2 cm stark

Die wunderschöne fotorealistische Natursteinoberfläche in grigio-geadert ist besonders rutschfest und lässt sich leicht reinigen. Um bereits bei der Verlegung später auftretende Wipp- und Kippeffekte zu vermeiden, berücksichtigen Sie bitte die Verlegetipps. Unsere CeramicLine nero-geadert folgt dem Trend hin zu möglichst dunklen Großformaten. Bei näherer Betrachtung erkennt man zahlreiche Details wie feine Farbnuancen und Aderungen, die den Naturstein in Perfektion nachbilden. Vor Moos oder Algen brauchen Sie keine Angst zu haben, diese können sich auf der Plattenoberfläche gar nicht erst festsetzen!



CeramicLine²

keramische Platten - 2 cm stark

Den schönsten Natursteinen wurden diese „XXL-Formate“ nachempfunden – natürlicher geht es kaum. Es werden bis zu 16 verschiedene Motive und teilweise auch unterschiedliche Oberflächenstrukturen von einer Sorte geliefert, um eine natürliche und lebendige Fläche zu erhalten. Ganz bewusst sind daher sowohl Motive mit Steinaderungen in Längsrichtung als auch in Diagonalrichtung enthalten. Bei der Verlegung sollte darauf geachtet werden, gleiche Motive nicht nebeneinander zu verlegen.

CeramicLine² keramische Platten - 2 cm stark

Italienische Sedimentgesteine der südlichen Kalkalpen inspirieren das Design der CeramicLine² ardesia. Charakteristische Strukturen und Farbverläufe wurden frei interpretiert und naturgetreu wiedergegeben.

Die CeramicLine² ardesia grau-geschiefert und anthrazit-geschiefert sind im eleganten Rechteckformat 120/40/2 cm und im quadratischen Großformat 80/80/2 cm erhältlich.





CeramicLine²

keramische Platten - 2 cm stark

Die CeramicLine² schiefergrau-geadert interpretiert die Strukturen von Schiefer. Eine dezente Struktur und typische Schichtungen werden sanft nachempfunden. So entsteht in der Fläche ein sehr feines und naturnahes Erscheinungsbild.

Stilvoll, charakterstark und pflegeleicht.



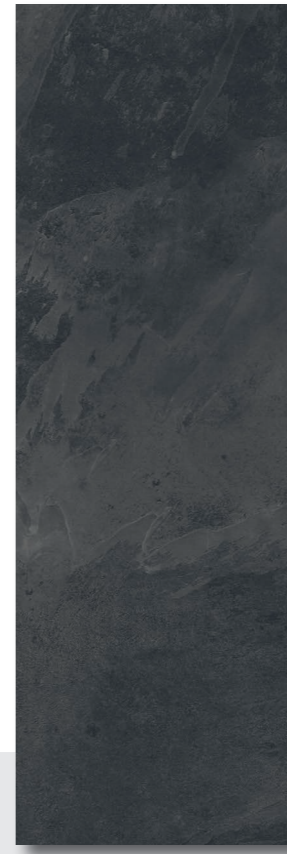




CeramicLine² 27015
grigio-geadert 100/50/2 cm
(Abweichendes Plattenmaß nach Rektifizierung.) *



CeramicLine² 27315
nero-geadert 100/50/2 cm
(Abweichendes Plattenmaß nach Rektifizierung.) *



CeramicLine² 26314
ardesia anthrazit, geschiefert 120/40/2 cm
(Abweichendes Plattenmaß nach Rektifizierung.) *



CeramicLine² 26014
ardesia grau, geschiefert 120/40/2 cm
(Abweichendes Plattenmaß nach Rektifizierung.) *

***Rektifizierung:**

Jede einzelne Platte unserer CeramicLine wird nach dem Brennvorgang einer intensiven Qualitätskontrolle unterzogen. Zusätzlich werden die Kanten auf ein exakt einheitliches Maß gefräst, sodass das gelieferte Fliesenmaß nach erfolgter Rektifizierung in Länge und Breite bis 5 mm kleiner als das angegebene Nennmaß ist. Dies erleichtert Ihnen die Verlegung und ermöglicht es, perfekt geradlinige, einheitliche und schmale Fugen schon ab 2 mm ausbilden zu können. Es erfolgt eine Chargenkennzeichnung mit tatsächlichem Fliesenmaß auf der Produktverpackung.



CeramicLine² 26388 | ardesia anthrazit, geschiefert 80/80/2 cm
(Abweichendes Plattenmaß nach Rektifizierung.) *



CeramicLine² 26088 | ardesia grau, geschiefert 80/80/2 cm
(Abweichendes Plattenmaß nach Rektifizierung.) *



CeramicLine² 27215 | bianco-geadert 100/50/2 cm
(Abweichendes Plattenmaß nach Rektifizierung.) *



CeramicLine² 27115 | quarzo-geadert 100/50/2 cm
(Abweichendes Plattenmaß nach Rektifizierung.) *



CeramicLine² 28566 | urbangrey-nuanciert 60/60/2 cm
(Abweichendes Plattenmaß nach Rektifizierung.) *



CeramicLine² 28666 | urbantaube-nuanciert 60/60/2 cm
(Abweichendes Plattenmaß nach Rektifizierung.) *



CeramicLine² 28766 | schiefergrau-geadert 60/60/2 cm
(Abweichendes Plattenmaß nach Rektifizierung.) *



CeramicLine² 28716 | schiefergrau-geadert 120/60/2 cm
(Abweichendes Plattenmaß nach Rektifizierung.) *



CeramicLine² 28866 | schieferschwarz-geadert 60/60/2 cm
(Abweichendes Plattenmaß nach Rektifizierung.) *



CeramicLine² 28816 | schieferschwarz-geadert 120/60/2 cm
(Abweichendes Plattenmaß nach Rektifizierung.) *

***Rektifizierung:**

Jede einzelne Platte unserer CeramicLine wird nach dem Brennvorgang einer intensiven Qualitätskontrolle unterzogen. Zusätzlich werden die Kanten auf ein exakt einheitliches Maß gefräst, sodass das gelieferte Fliesenmaß nach erfolgter Rektifizierung in Länge und Breite bis 5 mm kleiner als das angegebene Nennmaß ist. Dies erleichtert Ihnen die Verlegung und ermöglicht es, perfekt geradlinige, einheitliche und schmale Fugen schon ab 2 mm ausbilden zu können. Es erfolgt eine Chargenkennzeichnung mit tatsächlichem Fliesenmaß auf der Produktverpackung.

CeramicLine²

keramische Platten - 2 cm stark

Natürlichkeit, Ästhetik und Pflegeleichtigkeit sind die kennzeichnenden Merkmale dieser leicht strukturierten keramischen Platte in Holzoptik im Farbton naturbeige-gemasert. Erleben Sie die dem Holz überlegenen Produkteigenschaften der Keramik wie Frost- und Farbbeständigkeit, Trittsicherheit und Pflegeleichtigkeit. Genießen Sie eine ganz individuelle Wohnatmosphäre auf Ihrer Terrasse.





CeramicLine²

keramische Platten - 2 cm stark

Unsere CeramicLine wird aus Naturwerkstoffen hergestellt. Sie wird unter starkem Druck gepresst und bei über 1200° C gebrannt. Hierbei entsteht eine 2 cm starke Feinsteinzeugplatte, die deshalb relativ leicht, aber sehr kompakt und besonders unempfindlich gegenüber äußeren Einflüssen ist. Mit der holzstrukturierten CeramicLine im Farbton barriquebraun-gemasert erhalten Sie eine optisch bestechende Alternative zu Holz, die weder vergraut noch geölt werden muss. Verwandeln Sie Ihre Terrasse in Ihr ganz persönliches „erweitertes Wohnzimmer“ unter freiem Himmel.

CeramicLine²

keramische Platten - 2 cm stark

Klar, geradlinig, naturverbunden – so lässt sich nordisches Design am treffendsten beschreiben. Im Farbton nordicgrau-gemasert bietet diese keramische Platte im Großformat 120/40/2 cm vielfältige kreative Möglichkeiten einer ganz individuellen Außengestaltung. Nutzen Sie die Möglichkeit, gestalterisch und auch technisch Ihren hohen Anforderungen und Wünschen mit unserer CeramicLine² gerecht zu werden und verwandeln Sie Ihre Terrasse in Ihre ganz persönliche Wohlfühloase.

Farbspiel Variation

Bei allen Produkten der Serie CeramicLine² sorgen bis zu 20 unterschiedliche Motive für eine natürliche Optik der Fläche.



CeramicLine² 29114 | barriquebraun-gemasert 120/40/2 cm
(Abweichendes Plattenmaß nach Rektifizierung.) *

Farbspiel Variation



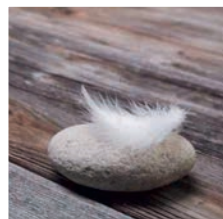
CeramicLine² 29214 | naturbeige-gemasert 120/40/2 cm
(Abweichendes Plattenmaß nach Rektifizierung.) *



CeramicLine² 29014 | nordicgrau-gemasert 120/40/2 cm
(Abweichendes Plattenmaß nach Rektifizierung.) *

*Rektifizierung:

Jede einzelne Platte unserer CeramicLine wird nach dem Brennvorgang einer intensiven Qualitätskontrolle unterzogen. Zusätzlich werden die Kanten auf ein exakt einheitliches Maß gefräst, sodass das gelieferte Fliesenmaß nach erfolgter Rektifizierung in Länge und Breite bis 5 mm kleiner als das angegebene Nennmaß ist. Dies erleichtert Ihnen die Verlegung und ermöglicht es, perfekt geradlinige, einheitliche und schmale Fugen schon ab 2 mm ausbilden zu können. Es erfolgt eine Chargenkennzeichnung mit tatsächlichem Fliesenmaß auf der Produktverpackung.



CeramicLine² – Optimaler Schutz durch keramische Oberfläche

Aus dem Jahr 1000 kennt man die ersten keramischen Bodenbeläge in Deutschland. Und manche sind noch heute zu bewundern...

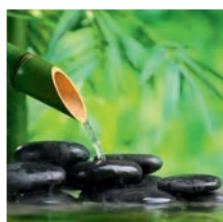
Unsere CeramicLine² wird bei zirka 1200 °C aus den Rohstoffen Ton, Quarz, Kaolin und Feldspat gebrannt. Gefertigt wird nach der Europeanorm EN 14411 und mit einer Wasseraufnahme von unter 0,05 % erreichen unsere Produkte deutlich bessere Werte, als für die beste Klassifizierung von durchgefärbten Feinsteinzeugfliesen (B Ia) gefordert. Mit der Konformitätserklärung CE erbringen wir den Nachweis, dass unsere Produkte den hohen Anforderungen der geltenden Normen entsprechen. Bedingt durch die Plattengröße und die für die Wasserableitung nötige Biegung der Oberfläche kann es bei der Verlegung im Halbverband mit sehr schmalen Fugen zu minimalen Unebenheiten kommen. Deshalb empfehlen wir vorzugsweise den Drittel- oder Viertelverband.



Verlegung

Mit 47 kg/m² und nur 2 cm Materialstärke ist das Handling der CeramicLine² auf der Baustelle besonders einfach. Auf Balkonen und Dachterrassen, wo teilweise nur sehr geringe Aufbauhöhen vorhanden sind, bietet die CeramicLine² die optimale Lösung. Wir empfehlen aufgrund des geringen Gewichts die Verlegung auf Stelzlagern oder in gebundener Verlegung. Auf Sand- oder Splittbettungen (ungebundene Bauweise) kann es zu Verschiebungen oder Wippeffekten kommen.

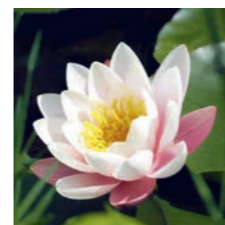
Bitte beachten Sie, dass unsere rektifizierten Platten ein Untermaß aufweisen. So sind z.B. die Platten 120/40/2 cm tatsächlich 119,8/39,8/2 cm groß. Im Zusammenhang mit der Fuge ergibt sich dann das sogenannte Rastermaß, welches mit 120/40 cm angegeben wird. Der Vorteil für Sie sind perfekt geradlinige, einheitliche Kanten, mit denen Sie schmale Fugen schon ab 2 mm Breite ausbilden können.



Leichte Pflege

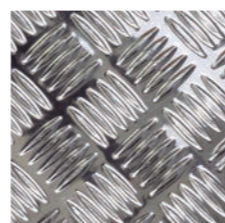
Die extra hart gebrannten Oberflächen unserer CeramicLine² verschmelzen im Produktionsprozess und werden dadurch schmutzabweisend, frostfest und farbstabil. Diese Eigenschaften bestechen gerade auf lange Sicht: Sonne lässt sie erstrahlen und Regen reinigt sie auf natürliche Weise.

Intensive Verunreinigungen können nach erfolgter Einweichung, idealerweise durch warmes Wasser, mit einem Schrubber und Wasserstrahl entfernt werden. Unterstützend kann ein milder Steinreiniger verwendet werden. Fett- und Ölrückstände können ebenfalls problemlos mit diesem Reiniger entfernt werden. Und selbst die Verwendung von Hochdruckreinigern bis zu 100 bar kann der CeramicLine² nichts anhaben.



Natürliche Schönheit - dauerhaft!

Feinsteinzeug ist ein langlebiges und fast unverwüstliches Produkt aus natürlichen Rohstoffen. Die CeramicLine² überzeugt durch lichtechte Farben sowie ihre besondere Robustheit und Pflegeleichtigkeit. Die Naturstein- und Holzoptiken verbinden täuschend echte Oberflächen mit der Witterungsbeständigkeit und Pflegeleichtigkeit modernster Technik.



Rutschfestigkeit

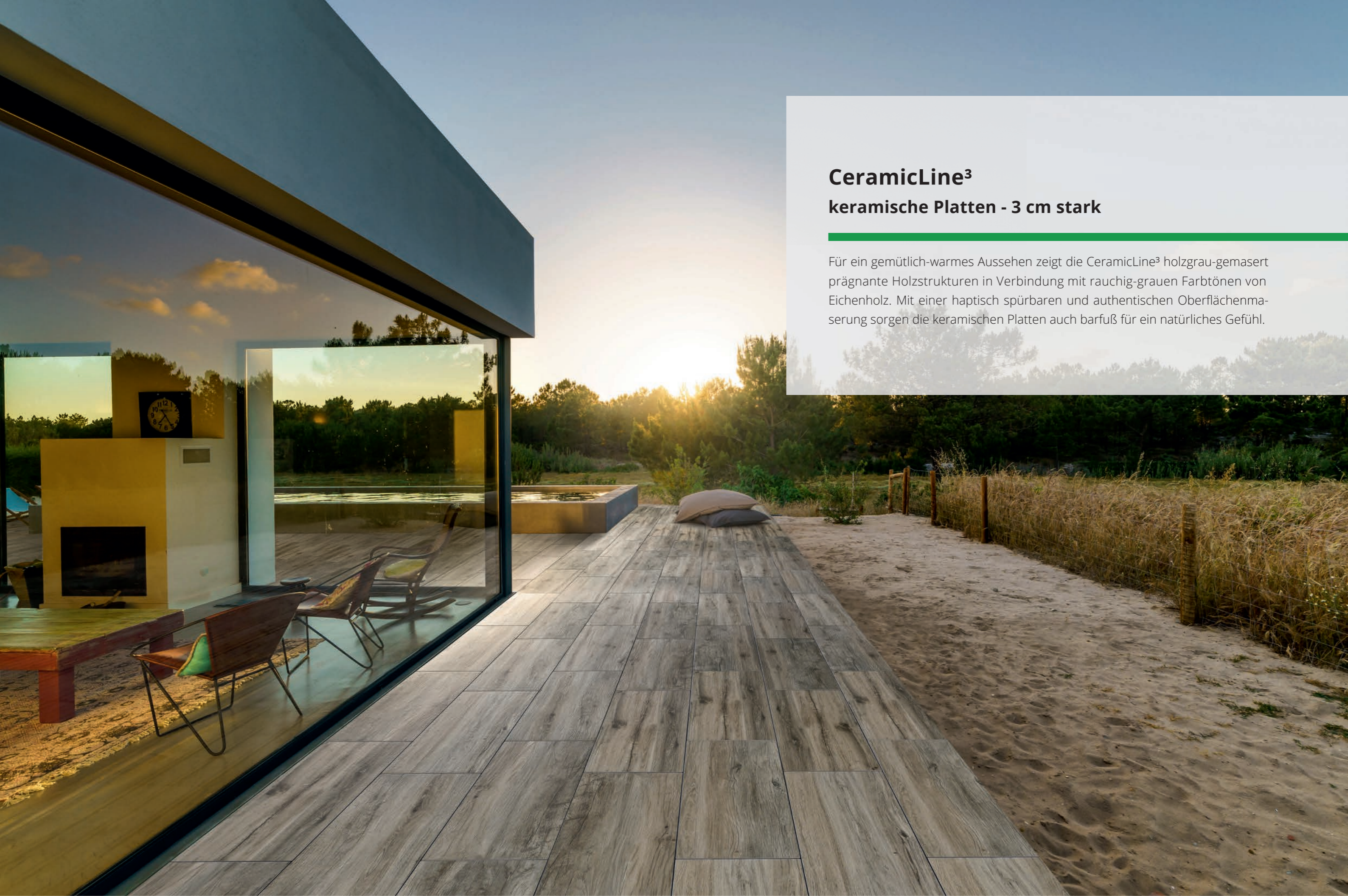
Unsere CeramicLine² ist trittsicher und eignet sich sowohl für öffentliche Zuwegungen als auch für nassbelastete Barfußbereiche um Schwimmbäder. Nach dem Merkblatt BGR 181 „Fußböden in Arbeitsräumen und Arbeitsbereichen mit Rutschgefahr“ weisen sie eine Rutschhemmung von R 11 und nach dem Merkblatt „Bodenbeläge für nassbelastete Barfußbereiche“ – GUV-I 8527 die Klasse B auf.



CeramicLine² - Vorteile auf einen Blick

- Natürlichkeit durch hochauflösende, vielfältige Dekore
- geringes Eigengewicht, geringe Aufbauhöhe
- kein Eindringen von Verschmutzungen durch sehr dichte Oberfläche
- Algen und Moos hemmend
- sehr leicht zu reinigen auch bei starken Verschmutzungen
- keine Nachbehandlung erforderlich
- frostsicher, farbecht, pflegeleicht und kratzunempfindlich
- säure- und laugenbeständig
- Hochdruckreinigung bis max. 100 bar möglich
- hohe Maßhaltigkeit durch Rektifizierung
- geprüfte Rutschhemmung R11
- hohe Abriebfestigkeit
- schmalere Fugen als bei Keramik mit Naturkante möglich

Gerne informieren wir Sie auch persönlich über die Eigenschaften unserer Produkte. Sie erreichen uns telefonisch unter +49 (0) 4101 78 90-0.



CeramicLine³

keramische Platten - 3 cm stark

Für ein gemütlich-warmes Aussehen zeigt die CeramicLine³ holzgrau-gemasert prägnante Holzstrukturen in Verbindung mit rauchig-grauen Farbtönen von Eichenholz. Mit einer haptisch spürbaren und authentischen Oberflächenmaserung sorgen die keramischen Platten auch barfuß für ein natürliches Gefühl.



CeramicLine³ keramische Platten - 3 cm stark

Die CeramicLine³ ahornbeige interpretiert feingemasertes Ahornholz mit viel Liebe zum Detail - wunderschön warm, herrlich natürlich und dabei robust und pflegeleicht. Mit einer Länge von 120 cm erinnern die Platten an echte Holzdielen und eröffnen so neue Gestaltungsmöglichkeiten.

Dank der keramischen Oberflächen bleiben die Platten auch bei Wind und Wetter dauerhaft schön wie am ersten Tag.







CeramicLine³ 24384 | eschengrau-gemasert 80/40/3 cm
(Abweichendes Plattenmaß nach Rektifizierung.) *



CeramicLine³ 24314 | eschengrau-gemasert 120/40/3 cm
(Abweichendes Plattenmaß nach Rektifizierung.) *



CeramicLine³ 24614 | ahornbeige-gemasert 120/40/3 cm
(Abweichendes Plattenmaß nach Rektifizierung.) *



CeramicLine³ 24714 | kastanienbraun-gemasert 120/40/3 cm
(Abweichendes Plattenmaß nach Rektifizierung.) *



CeramicLine³ 24884 | barriquebraun-gemasert 80/40/3 cm
(Abweichendes Plattenmaß nach Rektifizierung.) *



CeramicLine³ 23184 | holzbeige-gemasert 80/40/3 cm
(Abweichendes Plattenmaß nach Rektifizierung.) *



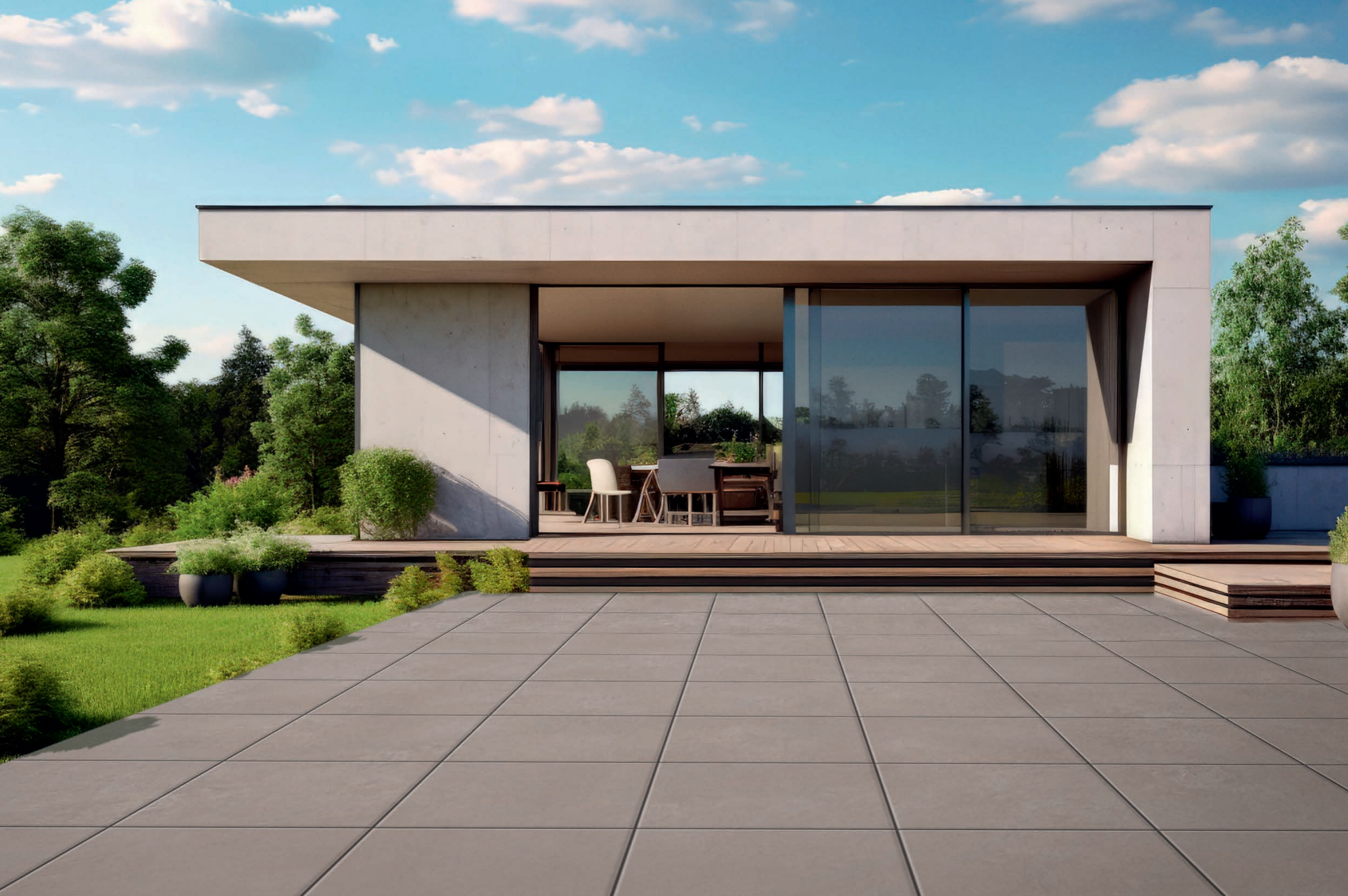
CeramicLine³ 23984 | holzgrau-gemasert 80/40/3 cm
(Abweichendes Plattenmaß nach Rektifizierung.) *



CeramicLine³ 23994 | holzgrau-gemasert 90/45/3 cm
(Abweichendes Plattenmaß nach Rektifizierung.) *

*Rektifizierung:

Jede einzelne Platte unserer CeramicLine wird nach dem Brennvorgang einer intensiven Qualitätskontrolle unterzogen. Zusätzlich werden die Kanten auf ein exakt einheitliches Maß gefräst, sodass das gelieferte Fliesenmaß nach erfolgter Rektifizierung in Länge und Breite bis 5 mm kleiner als das angegebene Nennmaß ist. Dies erleichtert Ihnen die Verlegung und ermöglicht es, perfekt geradlinige, einheitliche und schmale Fugen schon ab 2 mm ausbilden zu können. Es erfolgt eine Chargenkennzeichnung mit tatsächlichem Fliesenmaß auf der Produktverpackung.





CeramicLine³ keramische Platten - 3 cm stark

Platten mit Betonoptik geben Ihrer Terrasse das puristische und moderne Ambiente, welches in urbanen Gestaltungskonzepten sehr geschätzt wird. Mit unserer CeramicLine³ cemento grigio-nuanciert kreieren Sie nicht nur einen neuen, frischen Look, sondern bringen gleichzeitig hochwertige Qualität auf Ihre Terrasse.



CeramicLine³ 23084 | betongrau-nuanciert 80/40/3 cm
(Abweichendes Plattenmaß nach Rektifizierung.) *



CeramicLine³ 23884 | betonschwarz-nuanciert 80/40/3 cm
(Abweichendes Plattenmaß nach Rektifizierung.) *



CeramicLine³ 23894 | betonschwarz-nuanciert 90/45/3 cm
(Abweichendes Plattenmaß nach Rektifizierung.) *

*Rektifizierung:

Jede einzelne Platte unserer CeramicLine wird nach dem Brennvorgang einer intensiven Qualitätskontrolle unterzogen. Zusätzlich werden die Kanten auf ein exakt einheitliches Maß gefräst, sodass das gelieferte Fliesenmaß nach erfolgter Rektifizierung in Länge und Breite bis 5 mm kleiner als das angegebene Nennmaß ist. Dies erleichtert Ihnen die Verlegung und ermöglicht es, perfekt geradlinige, einheitliche und schmale Fugen schon ab 2 mm ausbilden zu können. Es erfolgt eine Chargenkennzeichnung mit tatsächlichem Fliesenmaß auf der Produktverpackung.



CeramicLine³ 23099 | betongrau-nuanciert 90/90/3 cm
(Abweichendes Plattenmaß nach Rektifizierung.) *



CeramicLine³ 23066 | betongrau-nuanciert 60/60/3 cm
(Abweichendes Plattenmaß nach Rektifizierung.) *

CeramicLine³ 24499 | cemento grigio-nuanciert 90x90x3 cm
(Abweichendes Plattenmaß nach Rektifizierung.) *

Farbspiel Variation

Bei allen Produkten der Serie CeramicLine³ sorgen bis zu 20 unterschiedliche Motive für eine natürliche Optik der verlegten Fläche.



CeramicLine³ 23084 | betongrau-nuanciert 80/40/3 cm
(Abweichendes Plattenmaß nach Rektifizierung.) *



CeramicLine³ 20588 | mediumgrey-nuanciert 80/80/3 cm
(Abweichendes Plattenmaß nach Rektifizierung.) *



CeramicLine³ 20566 | mediumgrey-nuanciert 60/60/3 cm
(Abweichendes Plattenmaß nach Rektifizierung.) *



CeramicLine³ 24499 | cemento grigio-nuanciert 90/90/3 cm
(Abweichendes Plattenmaß nach Rektifizierung.) *



CeramicLine³ 20688 | taupe-nuanciert 80/80/3 cm
(Abweichendes Plattenmaß nach Rektifizierung.) *



CeramicLine³ 20666 | taupe-nuanciert 60/60/3 cm
(Abweichendes Plattenmaß nach Rektifizierung.) *

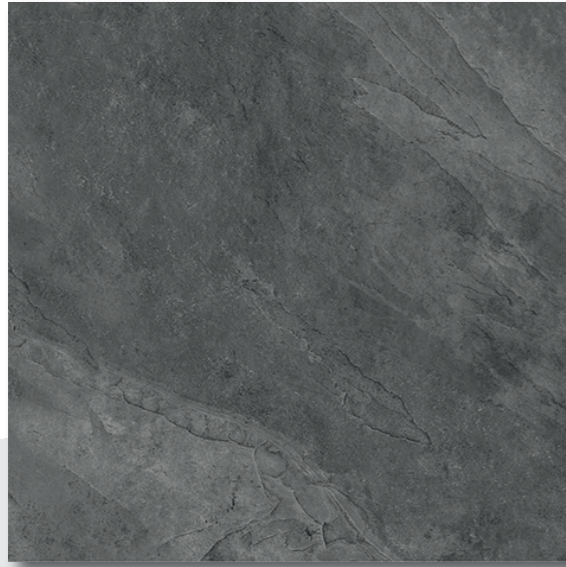
*Rektifizierung:

Jede einzelne Platte unserer CeramicLine wird nach dem Brennvorgang einer intensiven Qualitätskontrolle unterzogen. Zusätzlich werden die Kanten auf ein exakt einheitliches Maß gefräst, sodass das gelieferte Fliesenmaß nach erfolgter Rektifizierung in Länge und Breite bis 5 mm kleiner als das angegebene Nennmaß ist. Dies erleichtert Ihnen die Verlegung und ermöglicht es, perfekt geradlinige, einheitliche und schmale Fugen schon ab 2 mm ausbilden zu können. Es erfolgt eine Chargenkennzeichnung mit tatsächlichem Fliesenmaß auf der Produktverpackung.

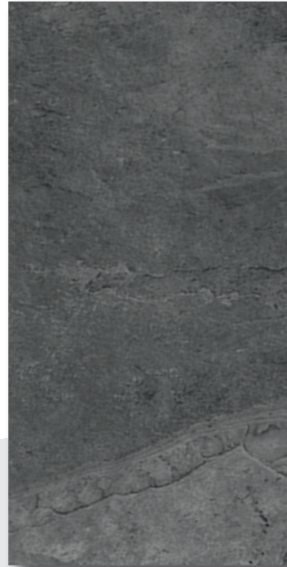
CeramicLine³ keramische Platten - 3 cm stark

Das Design der CeramicLine³ schieferschwarz-geadert ist eine Nachahmung von Naturstein, die an das Erscheinungsbild, die Strukturen und die Farbverläufe von Sedimentgestein erinnern. Charakteristische Natursteinstrukturen wurden frei interpretiert und in dunklen, eleganten Nuancen wiedergegeben. Eine Serie mit besonderem Charisma, das sich in der Fläche voll entfalten kann. Erhältlich in drei modernen Formaten: 60/60/3 cm, 80/80/3 cm und 80/40/3 cm.

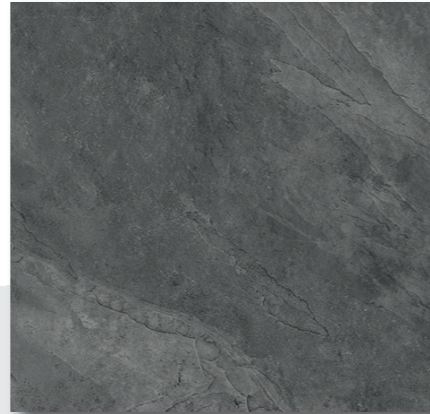




CeramicLine³ 23288 | schiefergrau-geadert 80/80/3 cm
(Abweichendes Plattenmaß nach Rektifizierung.)*



CeramicLine³ 23284
schiefergrau-geadert 80/40/3 cm
(Abweichendes Plattenmaß nach Rektifizierung.)*



CeramicLine³ 23266
schiefergrau-geadert 60/60/3 cm
(Abweichendes Plattenmaß nach Rektifizierung.)*



CeramicLine³ 23388 | schieferschwarz-geadert 80/80/3 cm
(Abweichendes Plattenmaß nach Rektifizierung.)*



CeramicLine³ 23384
schiefergrau-geadert 80/40/3 cm
(Abweichendes Plattenmaß nach Rektifizierung.)*



CeramicLine³ 23366
schiefergrau-geadert 60/60/3 cm
(Abweichendes Plattenmaß nach Rektifizierung.)*



CeramicLine³ 23684 | schieferanthrazit-geadert 80/40/3 cm
(Abweichendes Plattenmaß nach Rektifizierung.)*



CeramicLine³ 23694 | schieferanthrazit-geadert 90/45/3 cm
(Abweichendes Plattenmaß nach Rektifizierung.)*

***Rektifizierung:**

Jede einzelne Platte unserer CeramicLine wird nach dem Brennvorgang einer intensiven Qualitätskontrolle unterzogen. Zusätzlich werden die Kanten auf ein exakt einheitliches Maß gefräst, sodass das gelieferte Fliesenmaß nach erfolgter Rektifizierung in Länge und Breite bis 5 mm kleiner als das angegebene Nennmaß ist. Dies erleichtert Ihnen die Verlegung und ermöglicht es, perfekt geradlinige, einheitliche und schmale Fugen schon ab 2 mm ausbilden zu können. Es erfolgt eine Chargenkennzeichnung mit tatsächlichem Fliesenmaß auf der Produktverpackung.



CeramicLine³ keramische Platten - 3 cm stark

Weiche Farbschattierungen auf der Oberfläche und eine Farbkombination aus grauen, braunen und beige Tönen erinnern an natürliches Gestein. Die CreativeLine³ muschelkalk vermittelt die Ausdrucksstärke von Naturstein in einer besonders edlen Ausführung und gewinnt an Charakter und Vielseitigkeit auf jeder Terrasse.





CeramicLine³ 25088 | muschelkalk-nuanciert 80/80/3 cm
(Abweichendes Plattenmaß nach Rektifizierung.) *



CeramicLine³ 25166 | limestonegrey-nuanciert 60/60/3 cm
(Abweichendes Plattenmaß nach Rektifizierung.) *



CeramicLine³ 25188 | limestonegrey-nuanciert 80/80/3 cm
(Abweichendes Plattenmaß nach Rektifizierung.) *

Farbspiel Variation

Bei allen Produkten der Serie CeramicLine³ sorgen bis zu 20 unterschiedliche Motive für eine natürliche Optik der verlegten Fläche.



CeramicLine³ 25088 | muschelkalk-nuanciert 80/80/3 cm
(Abweichendes Plattenmaß nach Rektifizierung.) *

*Rektifizierung:

Jede einzelne Platte unserer CeramicLine wird nach dem Brennvorgang einer intensiven Qualitätskontrolle unterzogen. Zusätzlich werden die Kanten auf ein exakt einheitliches Maß gefräst, sodass das gelieferte Fliesenmaß nach erfolgter Rektifizierung in Länge und Breite bis 5 mm kleiner als das angegebene Nennmaß ist. Dies erleichtert Ihnen die Verlegung und ermöglicht es, perfekt geradlinige, einheitliche und schmale Fugen schon ab 2 mm ausbilden zu können. Es erfolgt eine Chargenkennzeichnung mit tatsächlichem Fliesenmaß auf der Produktverpackung.



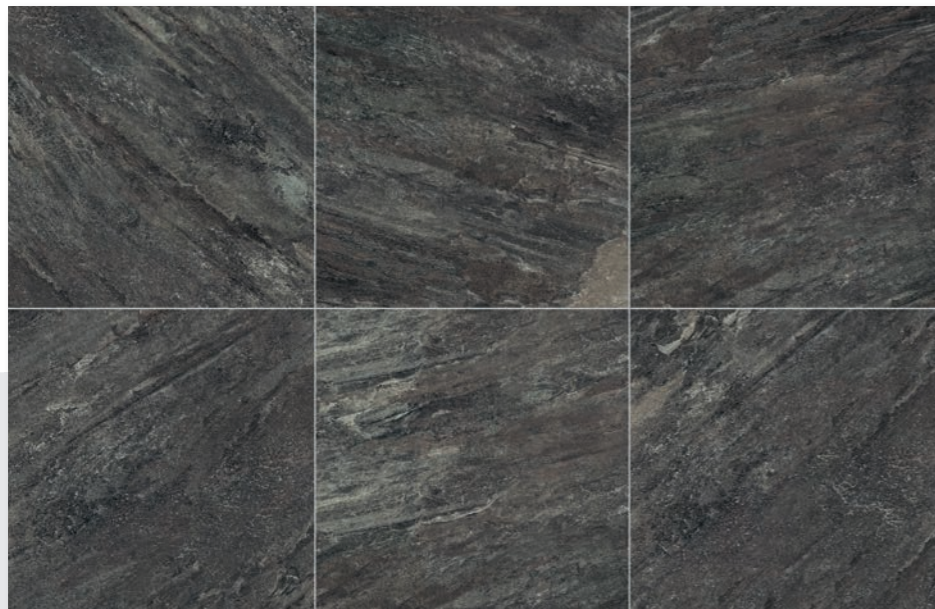


Farbspiel Variation

Bei allen Produkten der Serie CeramicLine³ sorgen bis zu 20 unterschiedliche Motive für eine natürliche Optik der verlegten Fläche.



CeramicLine³ 22066 | quarzbeige-geadert 60/60/3 cm
(Abweichendes Plattenmaß nach Rektifizierung.) *



CeramicLine³ 24599 | felsgrau-geadert 90/90/3 cm
(Abweichendes Plattenmaß nach Rektifizierung.) *



CeramicLine³ 23466 | schieferbeige-gefl. 60/60/3 cm
(Abweichendes Plattenmaß nach Rektifizierung.) *



CeramicLine³ 23484 | schieferbeige-gefl. 80/40/3 cm
(Abweichendes Plattenmaß nach Rektifizierung.) *



CeramicLine³ 23466 | schieferbeige-gefl. 90/90/3 cm
(Abweichendes Plattenmaß nach Rektifizierung.) *

*Rektifizierung:

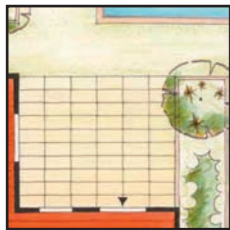
Jede einzelne Platte unserer CeramicLine wird nach dem Brennvorgang einer intensiven Qualitätskontrolle unterzogen. Zusätzlich werden die Kanten auf ein exakt einheitliches Maß gefräst, sodass das gelieferte Fliesenmaß nach erfolgter Rektifizierung in Länge und Breite bis 5 mm kleiner als das angegebene Nennmaß ist. Dies erleichtert Ihnen die Verlegung und ermöglicht es, perfekt geradlinige, einheitliche und schmale Fugen schon ab 2 mm ausbilden zu können. Es erfolgt eine Chargenkennzeichnung mit tatsächlichem Fliesenmaß auf der Produktverpackung.



CeramicLine³ - keramische Platten 3 cm

Aus dem Jahr 1000 kennt man erste keramische Bodenbeläge in Deutschland. Und manche sind noch heute zu bewundern...

Unsere CeramicLine³ wird bei zirka 1200 °C aus den Rohstoffen Ton, Quarz, Kaolin und Feldspat gebrannt. Gefertigt wird nach der Europeanorm EN 14411 und mit einer Wasseraufnahme von unter 0,05 % erreichen unsere Produkte deutlich bessere Werte, als für die beste Klassifizierung von durchgefärbten Feinsteinzeugfliesen (B Ia) gefordert. Mit der Konformitätserklärung CE erbringen wir den Nachweis, dass unsere Produkte den hohen Anforderungen der geltenden Normen entsprechen. Bedingt durch die Plattengröße und die für die Wasserableitung nötige Biegung der Oberfläche kann es bei der Verlegung im Halbverband mit sehr schmalen Fugen zu minimalen Unebenheiten kommen. Deshalb empfehlen wir vorzugsweise den Drittel- oder Viertelverband.



Verlegung

Mit 70 kg/m² und nur 3 cm Materialstärke ist das Handling der CeramicLine³ auf der Baustelle besonders einfach. Keramische Platten mit 3 cm Stärke sind die am besten geeignete Keramik für eine lose Verlegung im Splittbett. Auf Balkonen und Dachterrassen, wo teilweise nur sehr geringe Aufbauhöhen vorhanden sind, bietet die CeramicLine³ oft die optimale Lösung. Bisher waren Terrassenplatten aus Keramik nur in 2 cm Stärke oder als Beton/Keramik-Verbundplatte erhältlich. Die CeramicLine³ sind einschichtig in 3 cm gebrannt. Somit ist kein Ablösen vom Trägermaterial möglich. Bei fachgerechter Verlegung sind unsere 3 cm starken Keramiken zudem bei gebundener Bauweise PKW-befahrbar. Unsere Verlege- & Pflegetipps finden Sie unter www.woehe.com/service.

Bitte beachten Sie, dass unsere CeramicLine³ eine sehr hohe Qualität durch rektifizierte Kanten aufweisen. Beim Rektifizieren werden die Keramikplatten nach dem Fertigungsprozess auf ein einheitliches Format geschnitten, um gerade Kanten für genau 90 Grad Winkel zu erreichen.



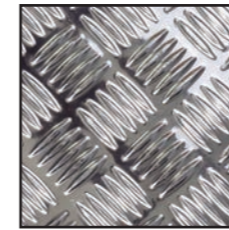
Natürliche Schönheit - dauerhaft!

Feinsteinzeug ist ein langlebiges und fast unverwüchtliches Produkt aus natürlichen Rohstoffen. Die CeramicLine³ überzeugt durch lichtechte Farben sowie ihre besondere Robustheit und Pflegeleichtigkeit. Die Naturstein-, Beton- und Holzoptiken verbinden täuschend echte Oberflächen mit der Witterungsbeständigkeit und Pflegeleichtigkeit modernster Technik.



Leichte Pflege

Die extra hart gebrannten Oberflächen unserer CeramicLine³ verschmelzen im Produktionsprozess und werden dadurch schmutzabweisend, frostfest und farbstabil. Diese Eigenschaften bestechen gerade auf lange Sicht: Sonne lässt sie erstrahlen und Regen reinigt sie auf natürliche Weise. Intensive Verunreinigungen können nach erfolgter Einweichung, idealerweise durch warmes Wasser, mit einem Schrubber und Wasserstrahl entfernt werden. Unterstützend kann ein milder Steinreiniger verwendet werden. Fett- und Ölrückstände können ebenfalls problemlos mit diesem Reiniger entfernt werden. Und selbst die Verwendung von Hochdruckreinigern bis zu 100 bar kann der CeramicLine³ nichts anhaben.



Rutschfestigkeit

Unsere CeramicLine³ ist trittsicher und eignet sich sowohl für öffentliche Zuwegungen als auch für nassbelastete Barfußbereiche um Schwimmbäder. Nach dem Merkblatt BGR 181 „Fußböden in Arbeitsräumen und Arbeitsbereichen mit Rutschgefahr“ weisen sie eine Rutschhemmung von R 11 und nach dem Merkblatt „Bodenbeläge für nassbelastete Barfußbereiche“ – GUV-I 8527 die Klasse B auf.



CeramicLine³ - Vorteile auf einen Blick

- Natürlichkeit durch hochauflösende, vielfältige Dekore
- geringes Eigengewicht, geringe Aufbauhöhe
- kein Eindringen von Verschmutzungen durch sehr dichte Oberfläche
- Algen und Moos hemmend
- sehr leicht zu reinigen auch bei starken Verschmutzungen
- keine Nachbehandlung erforderlich
- frostsicher, farbecht, pflegeleicht und kratzunempfindlich
- säure- und laugenbeständig
- Hochdruckreinigung bis max. 100 bar möglich
- hohe Maßhaltigkeit durch Rektifizierung
- geprüfte Rutschhemmung R11
- hohe Abriebfestigkeit
- schmalere Fugen als bei Keramik mit Naturkante möglich
- am besten geeignete Keramik für Verlegung im Splittbett
- 2,5 mal höhere Bruchlast als bei 2 cm Keramik
- PKW-befahrbar bei gebundener Bauweise
- einschichtig - keine Ablösung vom Trägermaterial möglich

Gerne informieren wir Sie auch persönlich über die Eigenschaften unserer Produkte. Sie erreichen uns telefonisch unter +49 (0) 4101 78 90-0.



Intervallo Sitzblock
Maßanfertigung
rinnit Platin schwarz

Blockstufen
rinnit Platin schwarz

Tischblock
Maßanfertigung
rinnit Platin schwarz



Signo Stufenplatten
rinnit neo³ elegant 03



Quellsteinbrunnen Cobus
rinnit Basalt

Sitzblöcke
rinnit Platin schwarz

Ergänzungsprodukte

Eine Terrasse erweitert im Sommer den Wohnraum nach draußen. In unserem Ideen katalog zeigen wir Ihnen Trends für die Terrassengestaltung, sowie individuelle Maßanfertigungen für Ihre Außenanlagen. Werfen Sie einen Blick in unseren Ideen katalog und finden Sie zum Beispiel schöne Wasserspiele für Garten und Terrasse, Möblierung aus Beton, schwebende Stufenplatten zur Gestaltung von Eingangsbereichen, den richtigen Belag und wie harmonisch Platten und Beto- nelemente mit integrierten LED's, auf Ihrer Terrasse wirken können.



Individuell - Ihr Stil - Ihr Projekt - Ihr Betonfertigteile



Mehr Inspirationen finden Sie in unserem Ideen katalog.



W&H Produkt-Musterbox

Die W&H Produkt-Musterbox ist ein Service für private Kunden, Garten- und Landschaftsbau, Handel oder Architekten. Ob Holz-, Beton-, oder Natursteinoptik, ob für den privaten oder für den gewerblichen Gebrauch, W&H unterstützt Sie bei Ihrer Entscheidung. Lassen Sie sich bis zu drei Produktmuster aus dem W&H-Sortiment nach Hause liefern.

Und so einfach geht's:
Kontakt mit unseren Fachberatern aufnehmen unter 04101-7890-0 oder per E-Mail: info@woehle.com. Nennen Sie uns Ihre Wunschprodukte zum Testen und wir senden Ihnen kostenfrei und unverbindlich unsere Musterbox zu.

W&H Mustergarten

in unserem Mustergarten zeigen wir Ihnen, wie vielfältig und kreativ mit Produkten aus Beton Ihre Terrasse, Balkon, Hofeinfahrt oder der Eingangsbereich gestaltet werden kann. Für Ihre Fach- und Gestaltungsfragen sind unsere Fachberater während der Öffnungszeiten gern für Sie da.



Mustergarten
Kummerfeld



Verlege- und Pflegehinweise

Allgemeine Hinweise und Pflegeprodukte

Aktualisierte Hinweise unter www.woehe.com/service
Stand 03/24

Damit Sie viel Freude an Ihren Terrassenplatten haben, sind die folgenden Produktinformationen vor dem Verlegen genau zu beachten.

Allgemeine Hinweise

Aufgrund der Verwendung ausschließlich hochwertiger Rohstoffe und der Überwachung durch den Güteschutz Betonbauteile BAUZERT e.V. ist eine gleichmäßige Qualität unserer Produkte gewährleistet. Dennoch sind farbliche und strukturelle Abweichungen zu den Musterplatten und zwischen den Formaten wegen der natürlichen Rohstoffe und des Produktionsverfahrens unvermeidbar und stellen keine Qualitätsminderung dar. Verarbeitet wird Naturstein, der diesen Schwankungen stets unterliegt. Um ein gleichmäßiges Farbbild zu erreichen, sind daher bei der Verlegung Platten aus verschiedenen Paketen eines Produktionstages zu entnehmen und zu mischen. Bei Nachbestellungen können wir für Farbgleichheit nicht garantieren.

1. Kontrolle

Prüfen Sie die Platten vor dem Verlegen auf Übereinstimmung mit der Bestellung nach Art, Menge und Qualität. Die hochwertigen Terrassenplatten werden in geeigneter Form durch Schutzfolien, Verpackungsschnüre oder Abstandshalter geschützt. Liegen dennoch Transportschäden, Farbabweichungen, Mängel oder Verschmutzungen vor, so sind diese vor dem Verlegen anzuzeigen, da erkennbare Reklamationen nach Zwischentransport auf der Baustelle und erfolgtem Einbau nicht anerkannt werden können. Für Nachbestellungen bitte einen Beipackzettel mit der Plattennummer und dem Produktionsdatum aufbewahren. Bitte keine unterschiedlichen Chargen miteinander mischen.

2. Lagerung

Geschlossene, original verpackte Paletten können im Freien gelagert werden. Anbruchpaletten und einzelne Platten sollten vor Witterungseinflüssen geschützt werden und die Oberfläche sollte stets belüftet sein, um Staunässe zu vermeiden. Zusätzlich sollten Blumenkübel und andere Gestaltungselemente mit einer gut durchlüfteten (unterbrochenen) Aufstandsfläche ausgestattet sein, um alkalisches Schwitzwasser unter den Gegenständen zu vermeiden. Folien, Planen oder Planschbecken dürfen nicht ohne Hinterlüftung mit der Plattenoberfläche direkt in Berührung kommen, da es sonst ebenfalls zur Beeinträchtigung der Beschichtung durch alkalisches Schwitzwasser kommen kann.

3. Verlegung

Maßgeblich für die nachfolgenden Verlegearten von Betonplatten ist die aktuelle Ausgabe der ZTV Wegebau. Diese Hinweise beziehen sich auf die Verlegung in der Nutzungskategorie N1 – fußläufige Belastung!

Grundvoraussetzung für einen einwandfreien Plattenbelag ist ein tragfähiger und durchlässiger Untergrund. Der Aufbau ist so zu wählen, dass alle verwendeten Materialien (Tragschicht, Bettung und Fuge) filterstabil zueinander sind, d.h. dass sie sich nicht vermischen, wenn Wasser durchsickert.

Zunächst ist eine Tragschicht bis zu einer Dicke von bis zu 35 cm herzustellen. Es sollte ein Mineralgemisch 0/32, 0/45, 3/32 oder 5/45 verwendet und lagenweise verdichtet werden. Auf die

Tragschicht wird eine 4 cm ± 1 cm dicke Bettung aus Splitt oder Brechsand aufgebracht und auf Höhe abgezogen. Die Platten werden dann mit einem Plattenheber (Vakuumheber) fluchtgerecht nach einer Schnur verlegt und mittels Gummihammer oder Kunststoffhammer (mit aufgelegtem Kantholz) festgeklopft, sodass die Platten vollflächig in der Bettung aufliegen.

Um Beschädigungen zu vermeiden, ist auf eine gleichmäßig breite Fuge von 4 mm ± 2 mm zwischen den Platten zu achten. Sollen Fugenmörtel verwendet werden, sind zusätzlich die Vorgaben des Herstellers des Fugenmaterials zu beachten. Eine fugenlose Verlegung ist nicht zulässig. Die Fugen können offengelassen oder mit Spezial-Fugensand eingefügt werden. Es muss vermieden werden, dass das Fugenmaterial mehrere Stunden auf der Fläche liegen bleibt, da es anderenfalls zu Beschädigungen des Oberflächenschutzes durch Alkalität kommen kann. Auf keinen Fall darf färbendes oder lehmhaltiges Fugenmaterial verwendet werden bzw. auf die Plattenoberflächen gelangen. Dies würde zu Verfärbungen der Oberfläche führen. Wir empfehlen eine Probefläche vor der Verlegung anzulegen.

Müssen Sie Platten bauseits schneiden, so sind die Platten mit klarem Wasser vorzunässen und nach dem Schneiden gründlich mit klarem Wasser abzuspielen, da sonst Flecken entstehen können.

Bei der Verlegung auf einer Betonsohle (z. B. auf Balkonen) ist zunächst ein Gefälle gemäß der ZTV Wegebau herzustellen (mindestens 1,5 %). Das Gefälle ist so herzustellen, dass es von Gebäuden wegführt. Die Platten werden dann unter Ausgleich der Höhendifferenzen mittels Plattenlager oder der oben beschriebenen Bettung auf einer Drainagematte (z. B. Gutjahr Aqua Drain EK*) verlegt. Das Gefälle ist in allen Oberbauschichten gleichmäßig herzustellen.

Bei Verlegung in einer ungebundenen Bettung, sollten die Platten mittels Fugenkreuzen gesichert werden, um ein Verschieben zu verhindern. Insbesondere ist zwischen dem Plattenbelag und angrenzenden festen Bauteilen eine Dehnungsfuge anzulegen.

Bei der Verlegung von Terrassenplatten auf Stelzlagern bitte beachten, dass für begehbare Flächen der Nutzungskategorie N1 der maximale Abstand der Stelzlager 50 cm beträgt.

Für Platten, die in gebundener Bauweise verlegt werden, beachten Sie bitte unbedingt die ausführlichen Verarbeitungsrichtlinien und technischen Informationen der Hersteller. Wir empfehlen die Verlegung in gebundener Bauweise durch Firmen aus den Fachverbänden des Garten- und Landschaftsbaus ausführen zu lassen.

4. Reinigung

Die Reinigung der Platten erfolgt zunächst mit klarem Wasser. Sollten Fremdpartikel wie z.B. Staub zu Verschmutzungen führen, so werden diese durch natürliche Bewitterung wieder abgewaschen. Unterstützend können die Terrassenplatten durch Abschrubben mit warmem Wasser und unter Zugabe handelsüblicher Steinreiniger z.B. Lithofin MN Grundreiniger (Verdünnung 1:5)* von leichten Verschmutzungen gereinigt werden. Da Beton Wasser speichern kann, werden auch die vom Wasser gelösten Schmutzpartikel zunächst von der Platte aufgenommen und erst nach einiger Zeit durch Regen, Sonne und Wind gelöst. Die „Patina“, die sich im Laufe der Jahre an der Oberfläche bildet, ist eine wesentliche Charakteristik des Betons und macht das Produkt natürlich und edel.

Bei extremen Verschmutzungen, z.B. durch Mörtelreste, Rost oder Lehm, empfiehlt sich die Verwendung eines geeigneten Reinigers, z.B. Lithofin MN Grundreiniger*. Hierfür ist die Oberfläche von losem Schmutz zu befreien und mit Wasser vorzunässen. Der Reiniger wird je nach Verschmutzungsgrad mit Wasser verdünnt und mittels Schrubber auf die Fläche aufgetragen. (Bitte beachten: Die meisten Reiniger entwickeln ihre volle Kraft erst bei Temperaturen über 10°C.) Dem Reinigungsvorgang muss ein gründliches Nachspülen mit klarem Wasser folgen. Dies entfernt nicht nur die Reste von den Ober-

flächen, sondern es verdünnt auch die Reinigungsmittel, sodass die angrenzende Bepflanzung geschont wird. Unterstützend kann ein Hochdruckreiniger (max. 100 bar) eingesetzt werden.

Bei organischen Verschmutzungen, z.B. Laubflecken oder Blütenstaub, kann alternativ Lithofin MN Außenreiniger* zum Ausbleichen verwendet werden. Aber auch ohne besondere Behandlung lösen sich organische Verschmutzungen nach kurzer Zeit von allein wieder auf, ohne Rückstände zu hinterlassen. Bei Verschmutzungen durch Moos, Algen oder Flechten kann als Reiniger Lithofin ALLEX* verwendet werden.

Verschmutzungen von Platten sind kein Reklamationsgrund. Vielmehr hängt die Pflegeleichtigkeit einer Platte wesentlich von Farbton, Oberflächenbeschaffenheit, Umgebung und Pflege ab!

5. Ergänzende Tipps für LuxoGran Terrassenplatten

Bei den topimprägnierten LuxoGran Platten erfolgt bereits werkseitig eine Schutzimprägnierung, sodass die Platten einen erhöhten Widerstand gegen Verschmutzungen aufweisen. Die Schutzwirkung dieser Imprägnierung hält je nach Beanspruchung und Umwelteinflüssen ca. 2-3 Jahre. Eine Auffrischung der Imprägnierung kann nach diesem Zeitraum erneut auf gereinigten Platten erfolgen. Allerdings sollten Verschmutzungen stets zeitnah entfernt werden, da ein vollkommener Schutz durch die Imprägnierung nicht erreicht wird.

Bei besonderen Witterungsverhältnissen können vorübergehend unvermeidbare Ausblühungen durch Kalkhydratausscheidungen aus dem Zement entstehen, denen alle Produkte aus Beton, also auch Platten, vor allem in den ersten Monaten ausgesetzt sind. Sie machen sich als weißlicher Belag auf den Oberflächen bemerkbar; die Güteeigenschaften der Produkte bleiben hiervon allerdings unberührt. In der Regel verringern sich die Ausblühungen durch Bewitterung und Beanspruchung im Laufe der Zeit von selbst. Auch durch die Verwendung von Lithofin MN Grundreiniger* können leichte Ausblühungen beseitigt werden. Durch die im Jahr 2023 verbesserte Imprägnierung erhalten sie einen deutlich höheren Schutz gegenüber Ausblühungen und die Farben der natürlichen Rohstoffe werden leicht intensiviert.

Sehr selten können bei der ersten Feuchtigkeitsaufnahme Wasserränder oder Wasserflecken in der Platte auftreten. Bei fachgerechter Verlegung trocknet die Platte nach oben und unten aus und die Ränder lösen sich nach einigen Wochen von allein wieder auf.

Unbedingt zu beachten: Bitte niemals Streusalz auf den Terrassenplatten verwenden, da der Zement, mit dem die hochwertigen Platten gebunden sind, davon angegriffen wird.

Rutschfestigkeit: Die Oberfläche der topimprägnierten Platten wird nicht vollständig verschlossen, sodass noch kleine Restmengen an Wasser im Bereich der Oberfläche aufgenommen und wieder abgegeben werden können. Damit ist ein sehr guter Rutschwiderstand von R 11 bei den Platten, auch bei nasser Witterung, gegeben. Bitte beachten Sie, dass durch Wasseraufnahme die Farbintensität vorübergehend verstärkt wird.

6. Ergänzende Tipps für NanoLine Terrassenplatten

Die Nano-Beschichtung gibt der Plattenoberfläche eine verstärkte Farbintensität und Farbtiefe. Dabei behält die Platte eine natürliche, kratzunempfindliche und seidenmatte Optik.

Geringer Pflegeaufwand: Mit der wasserabweisenden Nano-Beschichtung wird der Pflegeaufwand für Ihre Terrasse deutlich verringert. Schmutz und Flüssigkeiten verbleiben sehr lange auf der Oberfläche, bevor diese in die Platte eindringen können. Dieser stark verlangsamte Prozess gibt der Natur die Zeit, den Schmutz mit natürlicher Bewitterung abzuwaschen. Sollten dennoch Reste auf der Oberfläche verblieben sein, kann man sie einfach mit Wasser, einem Besen (Schrubber) und einem milden Steinreiniger z.B. Lithofin MN Grundreiniger (Verdünnung 1:3)* säubern.

Dauerhaftigkeit: Durch die hochwertige Nano-Beschichtung bekommen Sie eine witterungs- und alterungsbeständige Terrassenplatte geliefert. Mit Hilfe dieses Schutzes bleibt sie lange farbstabil und weist in ihrer Oberfläche wenig Abrieb auf. Sollte die Schutzwirkung nach einiger Zeit oder durch intensive Nutzung nachlassen, kann sie vor Ort durch unser speziell abgestimmtes Pflegemittel „Beschichtungspflege“* aufgefrischt werden.

Rutschfestigkeit: Die Oberfläche der NanoLine wird nicht vollständig verschlossen, sodass noch kleine Restmengen an Wasser im Bereich der Oberfläche aufgenommen und wieder abgegeben werden können. Damit ist ein sehr guter Rutschwiderstand von R 11 bei den Platten, auch bei nasser Witterung, gegeben. Bitte beachten Sie, dass durch die Wasseraufnahme die Farbintensität vorübergehend verstärkt wird.

7. Ergänzende Tipps für CeramicLine Terrassenplatten

Lichtechte Farben und eine besondere Robustheit und Pflegeleichtigkeit zeichnen die CeramicLine Platten aus, die nach DIN EN 14411 hergestellt werden.

Bei der Verlegung der CeramicLine bitte die Unterscheidung zwischen CeramicLine² und CeramicLine³ sowie deren Besonderheiten bei der Verlegung beachten.

Beim Schneiden von Keramikplatten muss ein geeignetes Sägeblatt zum Nassschneiden von Keramik verwendet und auf langsame Schneidegeschwindigkeit geachtet werden.

Leichte Pflege: Durch die Feinsteinzeugoberfläche der Keramik, mit einer Wasseraufnahme von unter 0,05 %, dringen Verschmutzungen nicht in die Platte ein. Verschmutzungen können nach erfolgter Einweichung durch warmes Wasser mit dem Besen und einem Wasserstrahl entfernt werden. Zusätzlich kann für Fette, Ölrückstände sowie klebrige Flecke der von uns empfohlene Lithofin KF Intensivreiniger* verwendet werden. Unterstützend können Hochdruckreiniger bis zu 100 bar eingesetzt werden.

Dauerhaftigkeit: Feinsteinzeug ist ein langlebiges, fast unverwüstliches Produkt aus natürlichen Rohstoffen. Die Keramikplatten sind deshalb sehr witterungs- und frostbeständig, extrem kratzfest, säure- und laugenbeständig und weisen eine hohe Abriebfestigkeit auf. Dennoch kann es bei Abplatzungen durch mechanische Einwirkungen zu Farbabweichungen zwischen dem Untergrund der Keramik und der Oberfläche kommen.

Aufgrund der sehr geringen Wasseraufnahme unserer keramischen Platten, verbunden mit der Oberflächenspannung des Wassers, kann es während der Abtrocknungsphase der Platten zu kleinen Wasseransammlungen kommen. Hierbei handelt es sich um eine normale, unvermeidbare physikalische Eigenschaft.

Bodenbeläge im Außenbereich unterliegen besonderen Anforderungen in Bezug auf deren Rutschhemmung. Unsere CeramicLine ist trittsicher und eignet sich sowohl für öffentliche Zugewegungen als auch für nassbelastete Barfußbereiche, z.B. um Schwimmbäder herum. Sie weisen nach dem Merkblatt BGR 181 „Fußböden in Arbeitsräumen und Arbeitsbereichen mit Rutschgefahr“ eine Rutschhemmung von R 11 auf und nach dem Merkblatt „Bodenbeläge für nassbelastete Barfußbereiche“ – GUV-I 8527 eine Rutschhemmung von Klasse B.

* Bitte beachten Sie die Herstellerhinweise zu den hier empfohlenen Produkten.



Unsere Produkte unterliegen einer ständigen Qualitätskontrolle. Dies garantiert Ihnen das Güteschutzzeichen.

Güteschutz Betonbauteile BAUZERT e.V.

Ergänzende Verlege- und Pflegehinweise für PremiumLine und CreativeLine

Aktualisierte Hinweise unter www.woehe.com/service
Stand 03/24

Damit Sie lange Freude an Ihrem Produkt haben, sind die folgenden Herstellerhinweise zu Lagerung, Verlegung und Pflege von beschichteten PremiumLine und CreativeLine Terrassenplatten sowie die Allgemeinen Verlege- und Pflegehinweise, zu beachten.

Lagerung

Die werkseitige Originalverpackung der beschichteten Terrassenplatten sieht Abstandsschnüre oder Abstandshalter zum Schutz vor mechanischen Beschädigungen und für eine ausreichende Luft-zirkulation zwischen den Platten vor. Die Oberflächen dürfen beim Transport, bei der Verlegung oder bei der Zwischenlagerung der Platten nicht ungeschützt aufeinander gelegt werden, um Verletzungen zu vermeiden.

Für die Zwischenlagerung vor der Verlegung ist sicherzustellen, dass kein Kontakt zwischen dem grauen Kernbeton und der Beschichtung der Platten entsteht, da es sonst zu alkalischem Schwitzwasser zwischen den Flächen kommen kann. Dieses Schwitzwasser kann bei längerem Kontakt mit der beschichteten Oberfläche zu Lackschäden (Abbeizeffekt) führen.

Für die Lagerung von Restbeständen gilt ebenfalls, dass diese trocken und mit ausreichender Luftzirkulation gelagert werden müssen.

Lagern Sie die Platten vor der Verlegung an einer möglichst trockenen Stelle. Die Verpackung erst unmittelbar vor dem Verlegen entfernen und bei längeren Arbeitspausen sollten die Verpackungen wieder geschlossen oder die Platten mit Folie abgedeckt werden. Die vorhandenen Schnüre oder Abstandshalter aus dem Paket als Schutz bei der Zwischenlagerung benutzen! Die Platten nicht waagrecht übereinander stapeln.

Verlegung

Prüfen Sie die Platten vor dem Verlegen auf Übereinstimmung mit der Bestellung nach Art, Menge und Qualität. Deutlich sichtbare Mängel wie beispielsweise Risse, Abplatzungen oder Farbunterschiede sind vor der Verarbeitung anzuzeigen, da erkennbare Reklamationen nach erfolgtem Einbau nicht anerkannt werden können. Wir empfehlen, die Terrassenplatten in ungebundener Bettung (Splitt) zu verlegen und die Fugen offen zu lassen oder gewaschenes Fugenmaterial (keine scharfkantigen Splitte) zu verwenden, das auf die Filterstabilität mit dem Bettungsmaterial abgestimmt ist. Hierfür das Fugenmaterial mit einem groben Besen in die Fugen einkehren. Die Fugen sollen nicht bis zur Oberkante gefüllt sein. Anschließend die Oberfläche mit einem feinen Haarbesen sauber abkehren, sodass kein Sand auf der Plattenfläche bleibt. Auch die Verwendung von Fugenmörteln ist bei Beachtung der Herstellerhinweise (z.B. GftK) möglich.

Die Platten dürfen nicht mit einem Rüttler stabilisiert werden, sondern sollten mit einem Verlegehammer leicht angeklopft werden. Platten können auch kraftschlüssig in Drainage- bzw. Monokornmörtel verlegt werden. W&H empfiehlt dieses Verfahren nur in Verbindung mit einer auf der Unterseite angebrachten Haftschlämme, die eine dauerhafte Verbindung zum Mörtel gewährleistet. Beachten Sie hierfür die Hinweise der Systemanbieter (z.B. GftK) und haben Sie bitte Verständnis dafür, dass Reklamationen aufgrund von Verarbeitungsfehlern von uns nicht anerkannt werden können.

Eine Verwendung von Fugenmörteln setzt eine standfeste, drainfähige Verlegung voraus. Gute Erfahrungen werden mit Pflasterfugenmörtel auf einkomponentiger, wassertoleranter Bindemittelbasis erzielt. (z.B. vdw 840plus) Diese Pflasterfugenmörtel werden in die Fugen mit Wasser eingeschlämmt und anschließend von der Oberfläche abgespült und abgefegt. Epoxidharzhaltige Fugenmassen sollten nur von Profis eingesetzt werden, da Verschmutzungen der Plattenoberflächen durch ausgehärtete Fugenmasse nicht mehr schadlos zu entfernen sind. Bitte beachten Sie bei zementären oder epoxidharzhaltigen Fugenmörteln unbedingt die Hinweise der Hersteller (insbesondere zur Bettung), da wir Reklamationen aufgrund von Verarbeitungsfehlern nicht anerkennen.

Pflege

Dank der Beschichtung beschränkt sich die Pflege Ihrer Terrassenplatten auf das absolute Minimum. Dennoch kann die Lebensdauer der Beschichtung durch schonenden Umgang und regelmäßige Pflege erhöht werden.

Minimaler Pflegeaufwand

Die Pflegeleichtigkeit ist durch die Beschichtung deutlich verbessert, da das Eindringen von Schmutz in den Stein verhindert wird. Die Poren des Betons werden durch die Beschichtung geschlossen, Flüssigkeiten bleiben auf der Oberfläche und dringen nicht in die Platte ein. Verschmutzungen sind viel leichter mit Wasser, handelsüblichen Reinigern und einem harten Besen (Schrubber) zu entfernen. Selbst hartnäckige Verschmutzungen durch Blüten, Lehm, Rasenschnitt, Rotwein oder Öle können der Platte nichts mehr anhaben, da sie sich lediglich auf der Oberfläche ablagern. Für derartig hartnäckige und eingetrocknete Verschmutzungen auf der Beschichtung empfehlen wir, die Flecken mit Wasser einzuweichen und den von uns erprobten Reiniger Lithofin ALLEX* zu verwenden.

Auch Moose und Algen finden auf der Oberfläche der beschichteten Terrassenplatten keinen Nährboden und können bei regelmäßiger Pflege kaum Fuß fassen. Hochdruckreiniger bis max. 100 bar für den Hobbygärtner können auch verwendet werden, der Einsatz einer Dreckfräse ist nicht zulässig.

Starker Schutz

Die Beschichtung besteht aus mindestens drei fest mit dem Stein verbundenen Schutzschichten, die einen sehr guten Oberflächenschutz mit minimalem Pflegeaufwand auch bei starker Beanspruchung gewährleisten. Die

Beschichtung ist extrem widerstandsfähig und abriebfest. Selbst auf stark frequentierten Flächen lässt sich kaum Abnutzung durch Überlaufungen feststellen. Allerdings sollte es vermieden werden, mit hartem Material über die Beschichtung zu scheuern. Unter Umständen können Steinchen an den Schuhsohlen oder Füße von Terrassenmöbeln zu Kratzern auf den Platten führen. Leichte Spuren verschwinden meist durch die normale Bewitterung und regelmäßige Pflege nach kurzer Zeit von allein.

Stärkere Beschädigungen können problemlos mit dem „Kratzerentferner“ beseitigt werden.

Wir empfehlen Filzscheiben an den Füßen von Gartenmöbeln anzubringen, um Beeinträchtigungen damit vorzubeugen. Zusätzlich sollten Blumenkübel und andere Gestaltungselemente mit einer gut durchlüfteten (unterbrochenen) Aufstandsfläche ausgestattet sein, um alkalisches Schwitzwasser unter den Gegenständen zu vermeiden. Folien, Planen oder Planschbecken dürfen nicht ohne Hinterlüftung mit der Plattenoberfläche direkt in Berührung kommen, da es sonst ebenfalls zur Beeinträchtigung der Beschichtung durch alkalisches Schwitzwasser kommen kann.

Farbnuancen

Die Farbgebung der geflammten PremiumLine – Wildverbände ist variabel, um ein natürliches Erscheinungsbild der verlegten Fläche zu erzielen. Jede Platte ist ein „Unikat“ und Wiederholungen können ausgeschlossen werden. Hierdurch kommt es zu leicht unterschiedlichen Farbwirkungen der einzelnen Platten. Auch zwischen unterschiedlichen Formaten sind leichte Farbnuancen wahrscheinlich und gewünscht, um durch die Kombination im „wildem Verband“ eine lebhaftere, spannende Wirkung zu erzielen.

Rutschfestigkeit

Bitte beachten Sie, dass die Oberflächen der beschichteten Terrassenplatten kein Wasser aufnehmen können. Diese, für die hohe Pflegeleichtigkeit maßgebliche Eigenschaft, verringert die Rutschhemmung der Platten im feuchten Zustand. Bitte überzeugen Sie sich an den Originalplatten über die ihrem Verwendungszweck entsprechende Eignung.

Nach dem Merkblatt BGR 181 „Fußböden in Arbeitsräumen und Arbeitsbereichen mit Rutschgefahr“ weisen unsere PremiumLine und CreativeLine Terrassenplatten einen Wert von R 10 auf.

Bewährt bei härtesten Bedingungen

Die Beschichtung hält höchsten Temperaturen stand. Weder glühende Zigarettenkippen noch heißes Grillfett greifen die Beschichtung an. Auch Frost und Tausalze können die Beschichtung nicht zerstören. Und selbst der Einsatz von Hochdruckreinigern bis zu 100 bar raut die Beschichtung nicht auf!

Besonderheiten CreativeLine

Die Serie CreativeLine besteht jeweils aus bis zu 20 unterschiedlichen Motiven pro Sorte, um eine natürliche Optik der Gesamfläche zu erzielen. Bei der Verlegung sollte darauf geachtet werden, gleiche Motive nicht nebeneinander zu verlegen. Zusätzlich werden auch unterschiedliche Oberflächenstrukturen verwendet, um die Variationen der Natur bestmöglich abzubilden.

Unser Versprechen

Die Qualität unserer Beschichtung hat sich nun schon seit vielen Jahren bewährt. Die Wirkung der Beschichtung ist über Jahre dauerhaft und eine Nachbehandlung ist nicht erforderlich! Viele interne und externe Tests haben dies bestätigt. Wir möchten auch Sie von der Qualität unserer Produkte überzeugen. Die Pluspunkte unserer Beschichtung geben Ihnen bei fachgerechter Verlegung sowie normaler Benutzung und Pflege lange Sicherheit!

Die Pluspunkte unserer Beschichtung

- Leicht zu reinigen
- Extrem niedrige Schmutzaufnahme
- Algen und Moos hemmend
- Erhöhter Selbstreinigungseffekt durch Bewitterung
- Hochdruckreinigung bis max. 100 bar möglich
- Hohe Farbbeständigkeit
- Hohe Tausalzbeständigkeit
- Hohe Frostbeständigkeit
- Hohe Hitzebeständigkeit
- Frei von Kalkausblühungen
- Recyclingfähig und umweltverträglich

* Bitte beachten Sie die Verarbeitungshinweise zu den hier empfohlenen Reinigungs- und Pflegemitteln.



Unsere Produkte unterliegen einer ständigen Qualitätskontrolle. Dies garantiert Ihnen das Güteschutz-Zeichen.
Güteschutz Betonbauteile BAUZERT e.V.



Reinigen, schützen und pflegen von Terrassenplatten und Keramik

Terrassenplatten aus Beton und Keramik sind besonders robust, witterungsbeständig und pflegeleicht. Sollten dennoch durch Witterung (Regen, Sonne, Frost etc.), Blumenwasser, Erde, Lehm, Blätter oder dergleichen vorübergehend Flecken und Verfärbungen auf ihren Terrassenplatten entstehen, so können diese bei regelmäßiger Pflege leicht entfernt werden.

Wir von W&H wissen, wie unsere Steine lange schön bleiben. Daher empfehlen wir wirkungsvolle Reiniger, Schutz- und Pflegemittel von der Firma Lithofin. Richtig angewendet, sorgen sie in allen Bereichen für eine optimale Sauberkeit, erleichtern das zukünftige Reinigen und verschaffen Ihrer Fläche eine lange anhaltende Schönheit.



Reiniger im Überblick:
www.www.woehe.com/service/reiniger-pflegemittel



Fleck	Verschmutzungsarten	Design*****- und Premiumbeschichtung *****	Nanobeschichtung ****	Topimprägnierung ***	Keramische Oberflächen
	Gartenverschmutzungen wie z. B. Blüten, Blütenstaub, Laub, Grasflecken, Erde, Vogelkot	Mit MN Außenreiniger* vorbehandeln, mit Wasser und Bürste abspülen. 😊😊😊	Verschmutzungen wegfeigen. MN Außenreiniger* ca. 2 Stunden einwirken, mit Wasser und Bürste abspülen. 😊😊😊	Verschmutzungen wegfeigen. MN Außenreiniger* ca. 2 Stunden einwirken, mit Wasser und Bürste abspülen. 😊😊😊	Verschmutzungen wegfeigen. MN Außenreiniger* ca. 2 Stunden einwirken, mit Wasser und Bürste abspülen. 😊😊😊
	Grillfett, Ketchup, Mayonnaise	Mit MN Grundreiniger vorbehandeln, mit Wasser und Bürste abspülen. 😊😊😊	Mit Tuch abwischen. MN Grundreiniger (Verdünnung 1:3) 20 Min. einwirken, mit Wasser und Bürste abspülen. 😊😊😊	Mit Tuch abwischen. MN Grundreiniger (Verdünnung 1:5) 20 Min. einwirken, mit Wasser und Bürste abspülen. 😊😊😊	Mit KF Intensivreiniger vorbehandeln, mit Wasser und Bürste abspülen. 😊😊😊
	Schmieröl	Mit MN Grundreiniger vorbehandeln, mit Wasser und Bürste abspülen. 😊😊😊	Mit Tuch abwischen. MN Grundreiniger (Verdünnung 1:3) 20 Min. einwirken, mit Wasser und Bürste abspülen. 😞	Mit Tuch abwischen. MN Grundreiniger (Verdünnung 1:5) 20 Min. einwirken, mit Wasser und Bürste abspülen. 😞	Mit MN Außenreiniger* vorbehandeln, mit Wasser und Bürste abspülen. 😊😊😊
	Rasendünger (Rost)	Mit Rost-EX vorbehandeln, mit Wasser und Bürste abspülen. 😊😊😊	Mit Rost-EX 10 Min. vorbehandeln, mit Wasser und Bürste abspülen. 😊😊😊	Versuch mit Rost-EX 10 Min. vorzubehandeln, mit Wasser und Bürste abspülen. 😊😊😊	Mit Rost-EX intensiv vorbehandeln, mit Wasser und Bürste abspülen. 😊😊😊
	Färbende Flecken z. B. Rotwein, Kaffee, Speisefarbe, Obst- und Gemüsesäfte wie z. B. Rote-Bete-Saft	15 Min. mit MN Außenreiniger* vorbehandeln, mit Wasser und Bürste abspülen. 😊😊😊	Mit Tuch abwischen. MN Außenreiniger* 15 Min. einwirken, mit Wasser und Bürste abspülen. 😊😊😊	Mit Tuch abwischen. MN Außenreiniger* 15 Min. einwirken, mit Wasser und Bürste abspülen. 😊😊😊	Mit Tuch abwischen. MN Außenreiniger* 15 Min. einwirken, mit Wasser und Bürste abspülen. 😊😊😊
	Kindermalkreide, Knetgummi, Abrieb von Gummi und Kunststoffrädern	Mit MN Grundreiniger vorbehandeln, mit Wasser und Bürste abspülen. 😊😊😊	Mit Tuch abwischen. MN Grundreiniger (Verdünnung 1:3) 20 Min. einwirken, mit Wasser und Bürste abspülen. 😊😊😊	Mit Tuch abwischen. MN Grundreiniger (Verdünnung 1:5) 20 Min. einwirken, mit Wasser und Bürste abspülen. 😊😊😊	Mit KF Intensivreiniger vorbehandeln, mit Wasser und Bürste abspülen. 😊😊😊
	Klebrige Flecken z. B. Schokolade, Speiseeis	Mit MN Grundreiniger vorbehandeln, mit Wasser und Bürste abspülen. 😊😊😊	Mit Tuch abwischen. MN Grundreiniger (Verdünnung 1:3) 20 Min. einwirken, mit Wasser und Bürste abspülen. 😊😊😊	Mit Tuch abwischen. MN Grundreiniger (Verdünnung 1:5) 20 Min. einwirken, mit Wasser und Bürste abspülen. 😊😊😊	Mit KF Intensivreiniger vorbehandeln, mit Wasser und Bürste abspülen. 😊😊😊
	Moos und Algen	Lithofin ALLEX* 1:10 verdünnt auftragen, abregnen lassen, selbstwirkend. 😊😊😊	Lithofin ALLEX* 1:10 verdünnt auftragen, abregnen lassen, selbstwirkend. 😊😊😊	Lithofin ALLEX* 1:10 verdünnt auftragen, abregnen lassen, selbstwirkend. 😊😊😊	Mit KF Intensivreiniger vorbehandeln, mit Wasser und Bürste abspülen. 😊😊😊
	Flechten	Mit MN Außenreiniger* vorbehandeln, mit Wasser und Bürste abspülen. 😊😊😊	MN Außenreiniger* ca. 2 Stunden einwirken, mit Wasser und Bürste abspülen. Evtl. wiederholen. 😊😊😊	MN Außenreiniger* ca. 2 Stunden einwirken, mit Wasser und Bürste abspülen. Evtl. wiederholen. 😊😊😊	Mit KF Intensivreiniger vorbehandeln, mit Wasser und Bürste abspülen. 😊😊😊

Bitte beachten Sie auch unsere Verlege- und Pflegetipps, da es sich bei dieser Darstellung um eine verkürzte Übersicht handelt.

*Biozidprodukte vorsichtig verwenden. Vor Gebrauch stets Etikett und Produktinformation lesen.

Die Grundlage für eine langlebige Terrasse, die Ihnen für viele Jahre Lebensqualität und Erholung garantiert, ist eine fachgerechte Verlegung. Bitte beachten Sie beim Einbau unserer hochwertigen Produkte unbedingt die Verlege- und Pflgetipps und technischen Herstellerinformationen. Diese finden Sie an jeder Produktpalette sowie auf unserer Homepage www.woehe.com

Beispiele für Verlegearten

Belag	Stelzlager	Ungebundene Verlegung in Splitt / Sand	Verfugung	Gebundene Verlegung	Verfugung
Betonplatte CreativeLine *****	ja	ja	offene Fuge, Quarzsand, 1-K Material	möglich, nicht empfohlen	1-K Material
Betonplatte PremiumLine *****	ja	ja	offene Fuge, Quarzsand, 1-K Material	möglich, nicht empfohlen	1-K Material
Betonplatte NanoLine ****	ja	ja	offene Fuge, Quarzsand, 1-K Material	möglich, nicht empfohlen	1-K Material
Betonplatte LuxoGran ***	ja	ja	offene Fuge, Quarzsand, 1-K Material	möglich, nicht empfohlen	1-K Material
Keramikplatte CeramicLine ²	ja	möglich, nicht empfohlen	offene Fuge, Quarzsand	ja	2-K Material, zementär
Keramikplatte CeramicLine ³	ja	ja	offene Fuge, Quarzsand, 2-K Material	ja	2-K Material, zementär



Wir empfehlen die Verlegung unserer Produkte, insbesondere bei der gebundenen Verlegung, durch Fachbetriebe des Garten- und Landschaftsbaus ausführen zu lassen. So können Sie Fehler bei der Verlegung oder der Verfugung vermeiden.

Bitte prüfen Sie vor dem Öffnen der Paletten immer die Produktionszettel und bewahren Sie diese auf. Hier finden Sie die wichtigsten Angaben wie Artikelnummer und Produktionsdatum. Verwenden Sie diese Angaben für spätere Fragen oder Nachbestellungen.



Mit der Konformitätserklärung CE erbringen wir den Nachweis, dass unsere Produkte den hohen Anforderungen der geltenden Europäischen (EN) und Deutschen Normen (DIN) entsprechen. Zusätzlich garantiert Ihnen das Güteschutzzeichen Beton- und Fertigteilwerke Nord e.V. eine ständige Qualitätskontrolle.

Ungebundene Verlegung*

Bewegungsfuge

vdw 885 plus Fugenflex
Mindestens an angrenzenden Bauwerken und nach max. 6 m Länge**

Gebundene 1K-Fuge oder Quarzsand

z.B. vdw 840 plus 1K-FugenMörtel
z.B. vdw 815 plus 2K-FugenMörtel***
Mindestfugentiefe: 3 cm

Terrassenbelag

Mindestdicke: 3 cm

Ungebundene Bettung

Mineralstoffgemische z.B. in der Korngröße 1/3, 2/5, 2/8, Stärke ca. 3-5 cm

Ungebundene Tragschicht

Stärke je nach Frostschutzzone

Ungebunden:
- Bettung/Tragschicht ca. 15cm ~ 30 €/m²
- Verlegung ~ 25 €/m²
- Fuge ~ 30 €/m²
~ 85 €/m²

Gebundene Verlegung*

Bewegungsfuge

vdw 885 plus Fugenflex
Mindestens an angrenzenden Bauwerken und nach max. 6 m Länge**

Gebundene 1K-Fuge oder Gebundene 2K-Fuge

z.B. vdw 815 plus 2K-FugenMörtel oder vdw 840 plus 1K-FugenMörtel
Mindestfugentiefe: 2 cm
ab 3 mm Fugenbreite

Haftbrücke

vdw 495 Universal-Haftbrücke
Schichtdicke: 2-5 mm

Terrassenbelag

Mindestdicke: 2 cm

Gebundene Bettung

z.B. vdw 480 BettungsCompound, Bettungsstärke: 4-6 cm

Ungebundene Tragschicht

Stärke je nach Frostschutzzone

Gebunden:
- Einkornbeton Tragschicht mit Haftschlämme
- Verlegung ~ 75 €/m²
- Fuge ~ 25 €/m²
~ 30 €/m²

* In diesen schematischen Darstellungen empfehlen wir die Produkte der Gesellschaft für technische Kunststoffe mbH (www.gftk-info.de). Bitte beachten Sie unbedingt die ausführlichen Verarbeitungsrichtlinien und technischen Informationen der Herstellerfirma. Ergänzend zu diesen Hinweisen sind die einschlägigen Vorschriften wie z.B.: ZTV-W, ZTV-T, ZTV-E, RStO, DIN 18318, MFP1, DNV-Merkblatt, Arbeitspapier FGSV und WTA-Merkblatt zu beachten.

** Weitere Informationen zur Berechnung und Anlegung von Dehnungsfugen, finden Sie in der GftK-Dehnungsfugenplanungshilfe unter www.gftk-info.de/planung

*** für Keramikplatten

Betonwerk

Woehe & Heydemann

GmbH & Co. KG

Auweg 14

25495 Kummerfeld

Tel: +49 (0) 4101 - 78 90 - 0

Fax: +49 (0) 4101 - 78 90 - 29

info@woehe.com

www.woehe.com

Sie finden uns auch hier:  



Woehe & Heydemann

Kollektion 2024/2025



Online-W&H Kollektion
www.woehe.com/katalog/



Klimaneutral
Unternehmen
ClimatePartner.com/18416-2203-1001



Ihre Experten für
Garten & Landschaft

Partner der Fachverbände
Garten-, Landschafts-
und Sportplatzbau:
Hamburg e.V.,
Schleswig-Holstein e.V.,
Niedersachsen-Bremen e.V.,
Nordrhein-Westfalen e.V.,
Mecklenburg-Vorpommern e.V.

Drucktechnisch und produktionsbedingt können Farbabweichungen
zu den abgebildeten Produkten auftreten.
Technische Änderungen vorbehalten. Stand 04/2024

